



SITUACION DE LOS SERVICIOS DE URGENCIA HOSPITALARIA

El análisis del funcionamiento del sistema de atención urgente (y más concretamente, de los SUH), sus costes, su organización, sus resultados, etc, continua siendo un tema pendiente. Las sociedades científicas, tanto españolas como europeas, han realizado estudios y propuestas claras, haciendo un mayor énfasis en la organización física y funcional de los SUH, la recogida y análisis de la información, el desarrollo de procesos asistenciales y análisis de costes, de guías basadas en evidencias y eficiencia de los recursos, el estudio de las patologías con mayor impacto económico y social, etc...

Por su repercusión en la utilización de los SUH y la evaluación de la calidad prestada, es especialmente importante el análisis de los diferentes componentes implicados: clientes (paciente, usuario...) y su entorno; el profesional y la organización de los SUH.

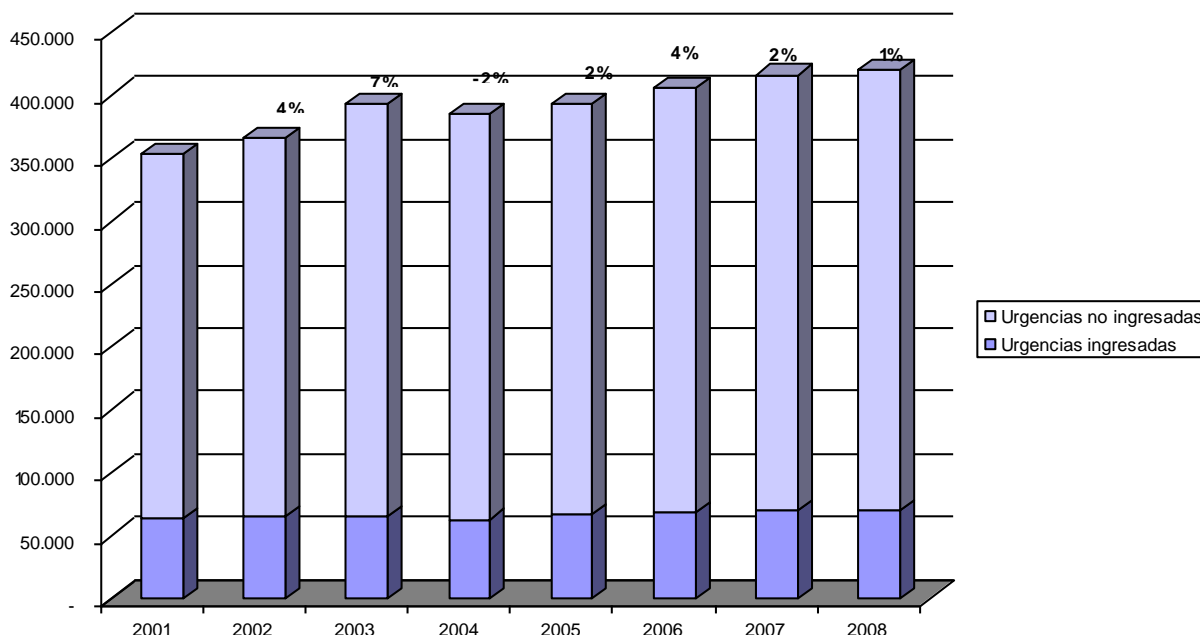
En última instancia, el factor determinante de la visita a los SUH es la percepción subjetiva de gravedad y ansiedad del paciente. Este elemento de subjetividad contribuye quizás a explicar el aumento desproporcionado de la frecuencia con la que los SUH se utilizan de forma inadecuada. A veces, la visita al SUH constituye la vía de entrada al sistema sanitario para ciertos colectivos. En otras ocasiones, son utilizados para adelantar listas de espera, ingresar pacientes desde consultas externas o realizar determinadas exploraciones y actividades no urgentes. Evidentemente, la utilización de los SUH para situaciones que desde un punto de vista sanitario, no pueden calificarse como urgentes genera una presión innecesaria sobre una oferta limitada. De ahí que se hayan puesto en práctica medidas que tratan de desviar las visitas inapropiadas hacia su correcto lugar del sistema sanitario.

Por tanto, es bien sabido cual es la utilización que hace la población de estos servicios, como ha evolucionado la frecuentación de los SUH a lo largo de los últimos años y las distintas estrategias emprendidas para corregir su crecimiento. Sin embargo, los análisis de estas actuaciones han mostrado el escaso éxito de las intervenciones dirigidas a frenar la demanda inapropiada, aconsejando que las acciones a desarrollar se orienten hacia reorganizar los SUH de forma que su oferta se ajuste a la demanda real.

En Asturias, en el 2008 se rebasaron las 473.000 urgencias atendidas en los SUH de las que un 16,4% requirieron ingreso hospitalario, porcentaje que prácticamente no sufre variación desde 2001.



SITUACION DE LOS SERVICIOS DE URGENCIA HOSPITALARIA



El conocimiento de la demanda de los SUH es imprescindible para planificar las inversiones públicas en estructuras y personal, no siendo tanto el incremento de las dotaciones de recursos humanos y materiales sino la correcta asignación de los recursos disponibles el elemento clave para mejorar la oferta.

En este sentido, existen estándares internacionales como los del American College of Emergency Physicians, asumidos por la Sociedad Española de Medicina de Urgencias y Emergencias, siendo los propuestos para el ajuste de plantillas en los SUH:

Servicio de Urgencias:

$$\text{FTE (Full Time Equivalent)} = \text{N}^\circ \text{ URGENCIAS AÑO} \times 0,37 / \text{Horas de trabajo anual contratadas}$$

$$\text{FUH (Facultativo Urgencias Hospitalarias)} = \text{FTE} \times 1,33$$

Unidad de Observación

$$(\text{N}^\circ \text{ URGENCIAS AÑO} \times 0,1) \times 0,74 / \text{Horas de trabajo anual contratadas} \times 1,33$$

El coeficiente 0,37 correspondería a 22,20 minutos ($0,37 \times 60$) que es el tiempo medio de asistencia por enfermo que se considera en el estándar.

**SITUACION DE LOS SERVICIOS DE URGENCIA HOSPITALARIA**

El FTE supone que todas las horas del profesional están dedicadas por completo a la asistencia, sin tener en cuenta las de formación, docencia e investigación. Si se consideran, se realiza un ajuste del estándar simple, denominado estándar ajustado o FUH (FTE x 1,33).

Tomando como base estos estándares, las urgencias atendidas en 2008 en los hospitales SESPA y 1519 horas como jornada anual contratada, se requerirían un total de 139 facultativos para atender la demanda de los SUH.

	URGENCIAS	FTE	FUH	EFFECTIVOS
H. DE JARRIO	23.227	5,66	7,52	8
H CARMEN Y SEVERO OCHOA	14.439	3,52	4,68	5
H SAN AGUSTÍN	72.514	17,66	23,49	24
HUCA	143.800	35,03	46,59	47
H DE CABUEÑES	100.870	24,57	32,68	33
H ÁLVAREZ BUYLLA	28.850	7,03	9,35	10
H VALLE DEL NALÓN	36.701	8,94	11,89	12
TOTAL	420.401			139

Estos datos deberían ser ajustados en el caso del HUCA y Cabueñes dado que se están contabilizando todas las urgencias (incluidas las de pediatría).

Al analizar la distribución horaria del trabajo en los SUH encontramos variantes, que en general, corresponden a 3 modelos:

Modelo guardias.- En este modelo los profesionales trabajan de mañana y cubren las tardes y noches con guardias. Aunque es frecuente, provoca gran desgaste en los profesionales, además conlleva una concentración de profesionales por la mañana.

Modelo presencia 12 horas.- En este modelo los profesionales trabajan 12 horas de manera continuada y descansan 24-36 horas hasta la próxima presencia. Es un modelo al que tienden algunos SUH de nuestra comunidad y es el que está implantado en el SAMU. Es un modelo que no sobrecarga a los profesionales y tiende a generalizarse progresivamente en la atención urgente.

Modelo turno rotatorio.- Es el modelo habitual de los profesionales de enfermería en los hospitales con una larga tradición e implantación en los centros hospitalarios. Es un modelo que no sobrecarga a los profesionales pero no es aceptado mayoritariamente por los profesionales médicos.



SITUACION DE LOS SERVICIOS DE URGENCIA HOSPITALARIA

Otra consideración necesaria es definir el trabajo en los SUH como ordinario. La actividad en los SUH no está programada pero invariablemente se atiende un determinado volumen de pacientes durante toda la jornada laboral. El término de atención continuada está concebido para otros servicios del hospital y no puede ser extrapolado a la actividad de un SUH dada su condición de constante.

Por otra parte, dadas las singulares características del trabajo en los SUH, se puede generar un gran desgaste en los profesionales médicos de estos servicios por lo que son aconsejables las fórmulas horarias con jornadas de trabajo inferiores a 24 horas.

Ahora bien, la realización de estos ajustes aconseja previamente conocer la demanda real de los SUH en cada momento de tiempo teniendo en cuenta la variedad de factores que pueden incidir en ella. En este sentido se puede pensar en un comportamiento diferente según la época del año, el día de la semana o la hora del día de que se trate. De hecho, la incidencia de los desajustes entre oferta y demanda mayor en determinados momentos puede ocasionar desequilibrios que, aún siendo transitorios, se traducen en excesos de demanda.

La solución a estos los desajustes debería proceder del lado de la oferta, es decir, no tratar de adaptar la demanda a una oferta fija, sino más bien adaptar la oferta a la demanda. Para ello es importante organizar el servicio de urgencias a partir de datos diarios o intradiarios lo que permitiría sin duda un ajuste más preciso de la oferta. En suma, la estacionalidad de la demanda se convierte, pues, en el elemento importante en torno al cual debe girar la reorganización de los servicios con el fin último de aumentar la calidad del servicio prestado.

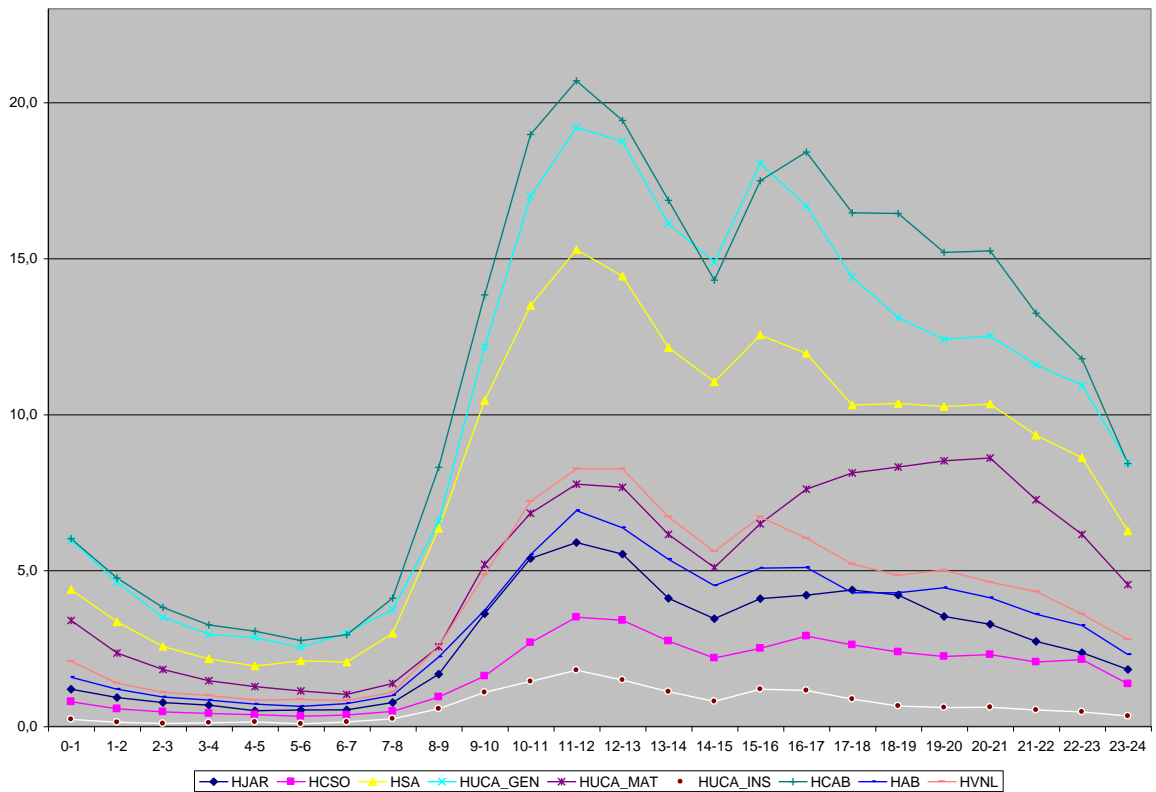
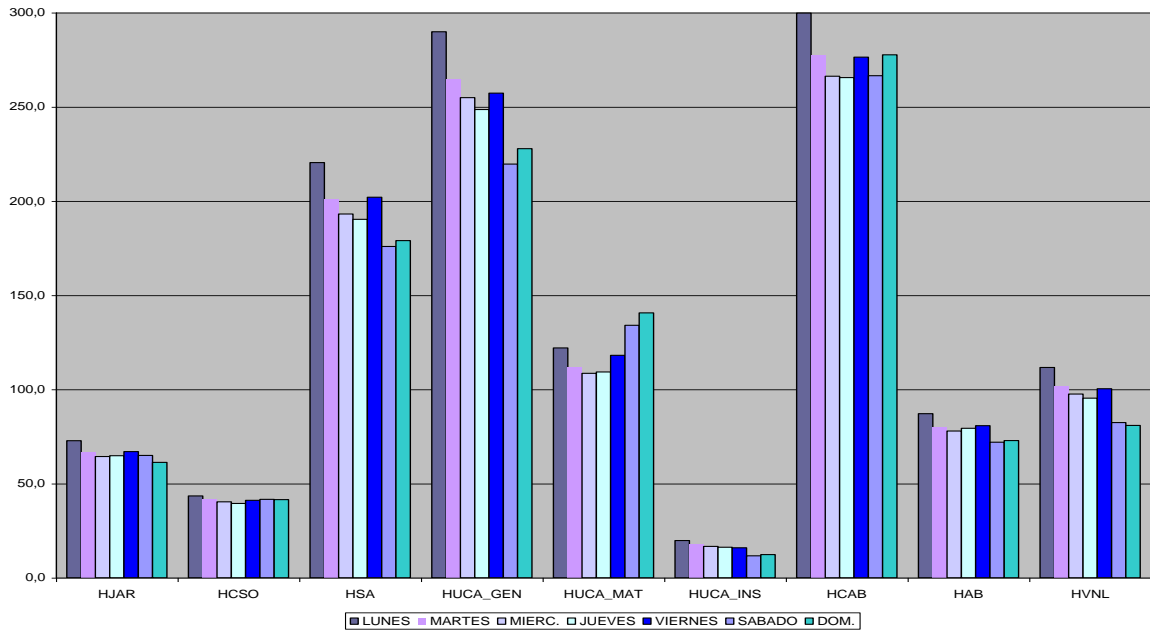
No obstante, esta estacionalidad del trabajo en urgencias es relativa pues suele repetirse en determinados tramos horarios, en determinados momentos del año y en determinadas áreas geográficas (verano, enero, etc.). Por tanto, si se producen refuerzos en otros ámbitos asistenciales durante estos periodos, también podrían arbitrarse medidas similares en los SUH para evitar una sobrecarga exagerada en algunos de ellos.

Analizando la evolución mensual de las urgencias desde 2001 en distintos centros, se aprecia claramente en algunos la influencia del verano como en el hospital de Jarrio y en el Carmen y Severo Ochoa (ver anexos). En el resto, no hay un patrón tan definido de incremento estacional de la demanda.

Si se analiza la demanda por tramos horarios y días de la semana (año 2007) se observa algo parecido, es decir, se repite el lunes como día en el que más urgencias se registran (salvo en el HUCA Materno -infantil), y la franja horaria entre las 11 y 12 horas, como la de mayor presión asistencial (salvo en el HUCA Materno -infantil, nuevamente).



SITUACION DE LOS SERVICIOS DE URGENCIA HOSPITALARIA



**SITUACION DE LOS SERVICIOS DE URGENCIA HOSPITALARIA**

Con todo ello, la evolución de la dotación de profesionales médicos en estos servicios ha sido la siguiente:

	HOSPITAL DE JARRIO			HOSPITAL CARMEN Y S. OCHOA			HOSPITAL SAN AGUSTIN			H.U.C.A.		
	PLAZAS DOT.	EVENT.	TOTAL EFEC.	PLAZAS DOT.	EVENT.	TOTAL EFEC.	PLAZAS DOT.	EVENT.	TOTAL EFEC.	PLAZAS DOT.	EVENT.	TOTAL EFEC.
2002	6	0	6	5	2	7	15	5	20	19	21	40
2003	6	2	8	6	2	8	15	6	21	19	22	41
2004	6	2	8	6	1	7	15	7	22	28	15	43
2005	6	2	8	6	1	7	15	10	25	28	18	46
2006	6	3	9	6	3	9	15	11	26	28	20	48
2007	6	4	10	6	2	8	15	19	34	28	24	52
2008	6	4	10	6	2	8	15	19	34	28	24	52
2009 (12/03/09)	10	1	11	8	0	8	23	15	38	47	3	50
EVOLUCIÓN 2002-2009	4	1	5	3	-2	1	8	10	18	28	-18	10

	HOSPITAL DE CABUEÑES			HOSPITAL ALVAREZ BUYLLA			HOSPITAL VALLE DEL NALÓN			TOTAL SESPA		
	PLAZAS DOT.	EVENT.	TOTAL EFEC.	PLAZAS DOT.	EVENT.	TOTAL EFEC.	PLAZAS DOT.	EVENT.	TOTAL EFEC.	PLANTILLA ORGÁNICA	TOTAL EVENTUAL	TOTAL EFECTIVOS
2002	28	10	38	7	0	7	8	0	8	88	38	126
2003	28	9	37	8	0	8	8	1	9	90	42	132
2004	28	13	41	8	1	9	6	1	7	97	40	137
2005	28	13	41	8	1	9	6	1	7	97	46	143
2006	28	17	45	8	1	9	8	1	9	99	56	155
2007	28	14	42	8	3	11	8	8	16	99	74	173
2008	28	24	52	8	6	14	8	14	22	99	93	192
2009 (12/03/09)	41	8	49	13	5	18	21	1	22	163	33	196
EVOLUCIÓN 2002-2009	13	-2	11	6	5	11	13	1	14	75	-7	70

**SITUACION DE LOS SERVICIOS DE URGENCIA HOSPITALARIA**

Por su parte la evolución de la jornada anual ha sido:

	2001	2002	2005
AREA I	1.645	1.575	1.519
AREA II	1.645	1.575	1.519
AREA III	1.645	1.575	1.519
AREA IV	1.645	1.575	1.519
AREA V	1.645	1.575	1.519
AREA VII	1.645	1.575	1.519
AREA VIII	1.645	1.575	1.519
	1.645	1.575	1.519

Y la relación entre plantilla, horas y actividad la que figura a continuación:

	PLANTILLA			URGENCIAS ATENDIDAS		
	2002	2009	%▲ 09-02	2002	2008	%▲ 09-02
AREA I	6	11	83%	21.542	23.227	8%
AREA II	7	8	14%	13.618	14.439	6%
AREA III	20	38	90%	64.881	72.514	12%
AREA IV	40	50	25%	123.176	143.800	17%
AREA V	38	49	29%	88.706	100.870	14%
AREA VII	7	18	157%	27.310	28.850	6%
AREA VIII	8	22	175%	27.198	36.701	35%
MEDIA	126	196	56%	366.431	420.401	15%

Por tanto, parece que existe la necesidad de abordar una reorganización de los SUH. Esta reorganización podría acompañarse de otras medidas tendentes a la asunción de nuevas tareas y/o a la equiparación del SUH al resto de servicios hospitalarios (implantación de planes de gestión clínica; capacidad de decisión sobre los ingresos y/o altas) aplicando criterios de gestión y de calidad que puedan ser cuantificados y comparados con otros servicios de Urgencias. Ello seguramente redundaría a medio plazo en la mejora de la eficacia y la eficiencia de los Servicios.

**SITUACION DE LOS SERVICIOS DE URGENCIA HOSPITALARIA**

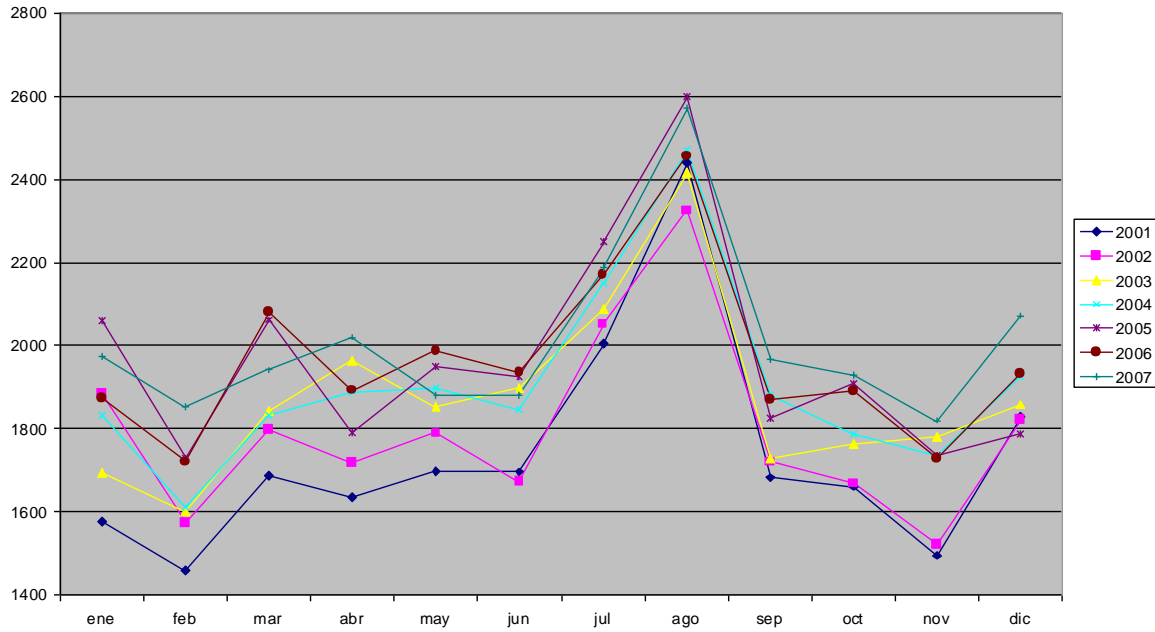
HOSPITAL DE JARRIO

INDICADORES	ENE	FEB	MAR	ABR	MAY	JUN	JUL	AGO	SEP	OCT	NOV	DIC	ACUM
URGENCIAS 2001													
Urgencias totales	1.577	1.459	1.686	1.635	1.698	1.696	2.004	2.440	1.682	1.661	1.495	1.829	20.862
Urgencias no ingresadas	1.356	1.239	1.449	1.396	1.465	1.485	1.765	2.158	1.446	1.460	1.278	1.556	18.053
Presión de urgencias	67,58	66,67	72,04	73,31	67,93	66,77	75,39	76,42	77,89	62,04	66,77	74,79	70,68
% de urgencias ingresadas	14,01	15,08	14,06	14,62	13,72	12,44	11,93	11,56	14,03	12,10	14,52	14,93	13,46
Éxitos en Urgencias	3	1	3	2	4	4	5	4	5	3	0	1	35
URGENCIAS 2002													
Urgencias totales	1.883	1.574	1.797	1.717	1.789	1.674	2.052	2.325	1.720	1.668	1.522	1.821	21.542
Urgencias no ingresadas	1.624	1.364	1.529	1.440	1.553	1.401	1.809	2.076	1.488	1.432	1.294	1.554	18.564
Presión de urgencias	74,21	62,87	72,63	69,42	65,37	74,18	74,54	78,30	73,19	63,96	64,77	76,72	70,74
% de urgencias ingresadas	13,75	13,34	14,91	16,13	13,19	16,31	11,84	10,71	13,49	14,15	14,98	14,66	13,80
Éxitos en Urgencias	5	1	2	2	2	1	3	2	1	0	2	4	25
URGENCIAS 2003													
Urgencias totales	1.695	1.601	1.842	1.963	1.853	1.898	2.087	2.415	1.729	1.763	1.780	1.858	22.484
Urgencias no ingresadas	1.416	1.367	1.582	1.716	1.617	1.648	1.839	2.195	1.515	1.533	1.531	1.587	19.546
Presión de urgencias	70,63	65,18	68,60	72,01	70,87	66,84	72,94	75,30	77,50	64,60	69,60	75,50	70,60
% de urgencias ingresadas	16,46	14,62	14,12	12,58	12,74	13,17	11,90	9,10	12,40	13,00	14,00	14,60	13,10
Éxitos en Urgencias	3	1	0	0	3	2	6	4	2	1	1	0	23
URGENCIAS 2004													
Urgencias totales	1.832	1.612	1.831	1.889	1.897	1.847	2.149	2.470	1.881	1.786	1.736	1.924	22.854
Urgencias no ingresadas	1.554	1.382	1.579	1.644	1.657	1.620	1.885	2.189	1.681	1.563	1.514	1.676	19.944
Presión de urgencias	70,60	67,30	62,20	68,10	67,20	65,00	78,60	77,40	74,60	67,00	63,20	71,30	69,20
% de urgencias ingresadas	15,20	14,30	13,80	13,00	12,70	12,30	12,30	11,40	10,60	12,50	12,80	12,90	12,70
Éxitos en Urgencias	4	1	4	2	2	2	1	4	1	2	4	3	30
URGENCIAS 2005													
Urgencias totales	2.060	1.729	2.062	1.791	1.949	1.925	2.251	2.598	1.825	1.907	1.736	1.788	23.621
Urgencias no ingresadas	1.776	1.489	1.791	1.544	1.723	1.697	1.997	2.359	1.608	1.695	1.537	1.559	20.775
Presión de urgencias	71,90	69,90	70,80	65,70	59,90	68,50	77,70	80,20	78,90	71,90	62,80	76,80	70,80
% de urgencias ingresadas	13,80	13,90	13,10	13,80	11,60	11,80	11,30	9,20	11,90	11,10	11,50	12,80	12,00
Éxitos en Urgencias	3	1	4	2	1	1	0	2	2	3	3	3	25
URGENCIAS 2006													
Urgencias totales	1.874	1.720	2.080	1.892	1.988	1.935	2.171	2.456	1.870	1.890	1.728	1.933	23.537
Urgencias no ingresadas	1.642	1.481	1.827	1.656	1.727	1.679	1.924	2.223	1.651	1.643	1.525	1.690	20.668
Presión de urgencias	74,10	69,10	68,40	67,00	62,70	65,50	77,90	74,40	72,50	69,20	58,30	74,50	69,10
% de urgencias ingresadas	12,40	13,90	12,20	12,50	13,10	13,20	11,40	9,50	11,70	13,10	11,70	12,60	12,20
Éxitos en Urgencias	1	4	3	2	3	5	1	1	3	3	5	2	33
URGENCIAS 2007													
Urgencias totales	1.974	1.854	1.941	2.020	1.881	1.880	2.187	2.571	1.968	1.930	1.820	2.072	24.098
Urgencias no ingresadas	1.684	1.614	1.692	1.787	1.644	1.638	1.953	2.302	1.741	1.684	1.561	1.798	21.098
Presión de urgencias	72,70	66,30	65,70	70,80	60,80	64,40	76,60	78,40	77,50	68,30	68,30	79,90	70,50
% de urgencias ingresadas	14,70	12,90	12,80	11,50	12,60	12,90	10,70	10,50	11,50	12,70	14,20	13,20	12,40
Éxitos en Urgencias	1	0	1	2	0	3	4	2	0	1	2	2	18



SITUACION DE LOS SERVICIOS DE URGENCIA HOSPITALARIA

H. JARRIO

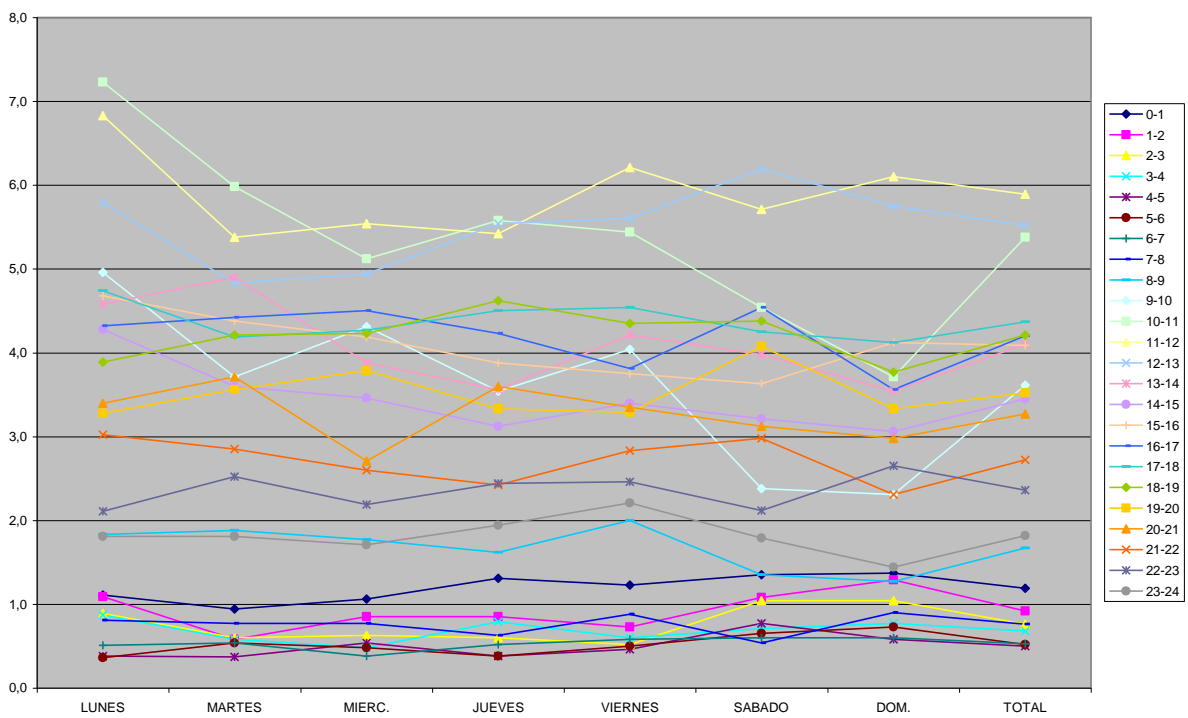
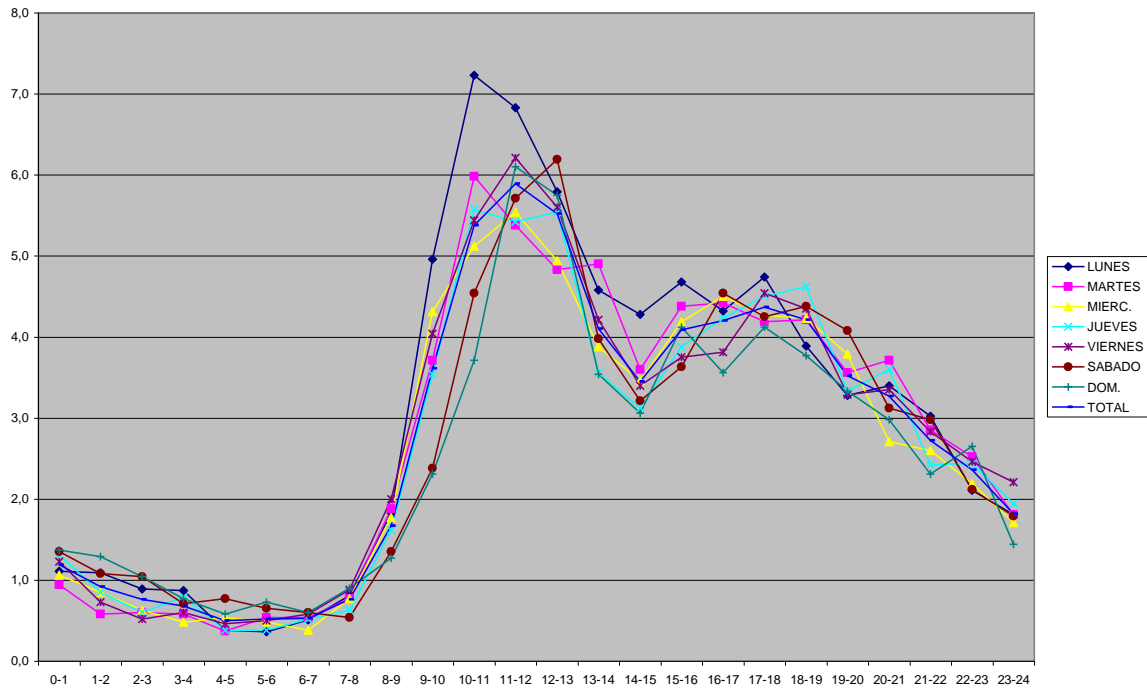


ESTADISTICA DISTRIBUCION DE DEMANDA
Desde 01/01/2007 Hasta 31/12/2007

HORAS	LUNES (53)		MARTES (52)		MIERC. (52)		JUEVES (52)		VIERNES (52)		SABADO (52)		DOM. (52)		TOTAL (365)	
	Atenc.	Media	Atenc.	Media	Atenc.	Media	Atenc.	Media	Atenc.	Media	Atenc.	Media	Atenc.	Media	Atenc.	Media
0-1	106	2,0	108	2,1	112	2,2	100	1,9	90	1,7	116	2,2	128	2,5	760	2,1
1-2	80	1,5	71	1,4	71	1,4	53	1,0	66	1,3	80	1,5	83	1,6	504	1,4
2-3	62	1,2	62	1,2	52	1,0	45	0,9	45	0,9	65	1,3	66	1,3	397	1,1
3-4	65	1,2	48	0,9	47	0,9	44	0,9	43	0,8	40	0,8	76	1,5	363	1,0
4-5	49	0,9	37	0,7	44	0,9	33	0,6	41	0,8	56	1,1	48	0,9	308	0,8
5-6	45	0,9	44	0,9	38	0,7	33	0,6	54	1,0	49	0,9	50	1,0	313	0,9
6-7	43	0,8	42	0,8	38	0,7	38	0,7	39	0,8	56	1,1	44	0,9	300	0,8
7-8	48	0,9	55	1,1	61	1,2	45	0,9	71	1,4	52	1,0	66	1,3	398	1,1
8-9	169	3,2	158	3,0	149	2,9	145	2,8	143	2,8	91	1,8	82	1,6	937	2,6
9-10	389	7,3	288	5,5	315	6,1	255	4,9	265	5,1	147	2,8	116	2,2	1775	4,9
10-11	544	10,3	421	8,1	389	7,5	390	7,5	402	7,7	262	5,0	225	4,3	2633	7,2
11-12	551	10,4	483	9,3	452	8,7	436	8,4	463	8,9	349	6,7	276	5,3	3010	8,3
12-13	490	9,3	443	8,5	458	8,8	458	8,8	448	8,6	355	6,8	358	6,9	3010	8,3
13-14	448	8,5	351	6,8	344	6,6	338	6,5	389	7,5	302	5,8	276	5,3	2448	6,7
14-15	376	7,1	302	5,8	266	5,1	309	5,9	325	6,3	235	4,5	231	4,4	2044	5,6
15-16	414	7,8	388	7,5	367	7,1	383	7,4	394	7,6	268	5,2	236	4,5	2450	6,7
16-17	378	7,1	343	6,6	322	6,2	311	6,0	324	6,2	245	4,7	277	5,3	2200	6,0
17-18	298	5,6	278	5,4	285	5,5	258	5,0	247	4,8	279	5,4	252	4,9	1897	5,2
18-19	264	5,0	240	4,6	221	4,3	246	4,7	260	5,0	264	5,1	271	5,2	1766	4,8
19-20	288	5,4	274	5,3	265	5,1	253	4,9	277	5,3	234	4,5	239	4,6	1830	5,0
20-21	263	5,0	238	4,6	232	4,5	244	4,7	265	5,1	241	4,6	204	3,9	1687	4,6
21-22	246	4,6	252	4,9	215	4,1	221	4,3	209	4,0	176	3,4	256	4,9	1575	4,3
22-23	179	3,4	186	3,6	175	3,4	196	3,8	211	4,1	172	3,3	195	3,8	1314	3,6
23-24	123	2,3	166	3,2	155	3,0	125	2,4	146	2,8	151	2,9	149	2,9	1015	2,8
TOTAL	5918	111,7	5278	101,5	5073	97,6	4959	95,4	5217	100,3	4285	82,4	4204	80,9	34934	95,7



SITUACION DE LOS SERVICIOS DE URGENCIA HOSPITALARIA



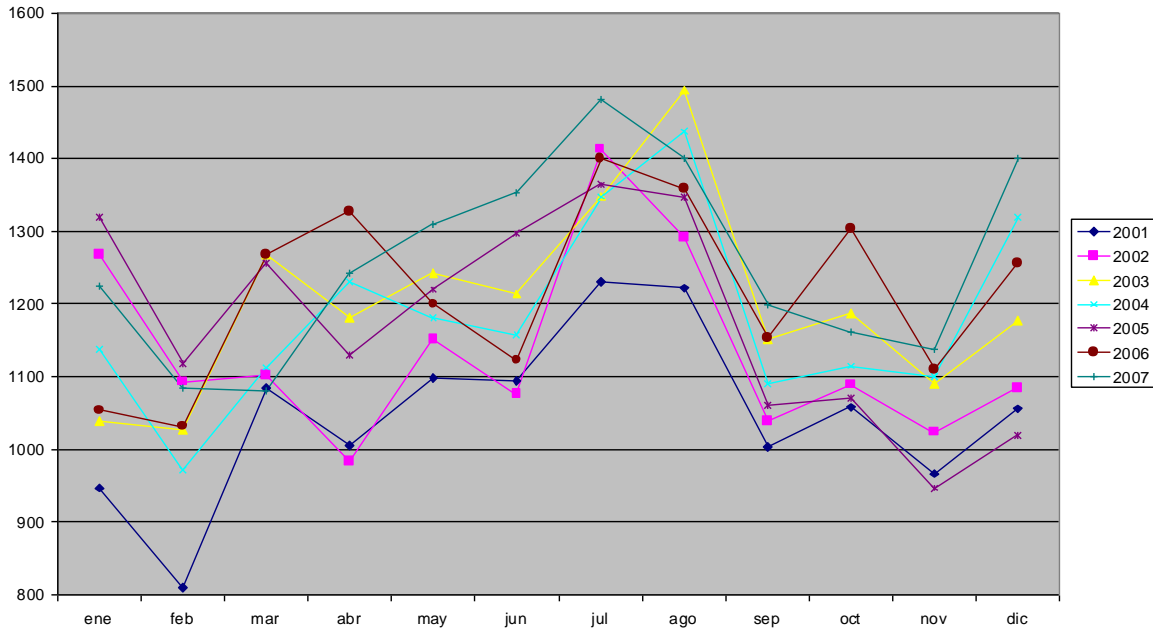
**SITUACION DE LOS SERVICIOS DE URGENCIA HOSPITALARIA****HOSPITAL CARMEN Y SEVERO OCHOA**

INDICADORES	MESES												ACUM
	ENE	FEB	MAR	ABR	MAY	JUN	JUL	AGO	SEP	OCT	NOV	DIC	
URGENCIAS 2001													
Urgencias totales	947	810	1.085	1.006	1.098	1.094	1.230	1.222	1.004	1.058	967	1.056	12.577
Urgencias no ingresadas	805	674	906	871	925	952	1.090	1.085	867	906	820	894	10.795
Presión de urgencias	51,82	52,11	58,88	71,81	63,61	72,45	79,84	81,06	76,56	76,12	82,02	82,66	70,27
% de urgencias ingresadas	14,99	16,79	16,50	13,42	18,94	17,55	15,77	15,06	19,52	20,79	22,65	21,21	14,17
Éxitus en Urgencias	3	0	1	0	0	0	2	0	3	1	2	1	13
URGENCIAS 2002													
Urgencias totales	1.268	1.093	1.102	984	1.152	1.077	1.413	1.292	1.039	1.089	1.024	1.085	13.618
Urgencias no ingresadas	1.071	931	930	809	947	913	1.235	1.132	889	926	887	942	11.612
Presión de urgencias	80,35	77,50	81,97	83,77	79,82	87,14	86,52	77,42	70,61	67,16	62,70	67,47	77,17
% de urgencias ingresadas	15,54	14,82	15,61	17,78	17,80	15,23	12,60	12,38	14,44	14,97	13,38	13,18	14,73
Éxitus en Urgencias	5	3	2	6	5	3	1	2	2	0	1	1	31
URGENCIAS 2003													
Urgencias totales	1.039	1.027	1.268	1.181	1.242	1.214	1.348	1.494	1.152	1.187	1.091	1.177	14.420
Urgencias no ingresadas	845	855	1.078	1.006	1.059	1.031	1.150	1.286	991	1.006	936	978	12.221
Presión de urgencias	80,75	79,39	81,54	81,95	83,28	81,75	86,55	89,73	79,80	83,20	77,80	85,80	82,70
% de urgencias ingresadas	18,67	16,70	14,98	14,82	14,73	15,07	14,69	13,92	14,00	15,20	14,20	16,90	15,20
Éxitus en Urgencias	3	0	2	0	1	3	2	3	4	1	2	3	24
URGENCIAS 2004													
Urgencias totales	1.138	972	1.113	1.231	1.181	1.158	1.348	1.437	1.091	1.115	1.100	1.319	14.203
Urgencias no ingresadas	936	813	931	1.039	1.015	1.012	1.186	1.284	946	963	948	1.118	12.191
Presión de urgencias	80,10	70,70	71,90	79,30	73,80	77,90	78,70	83,50	84,20	76,70	72,70	79,00	77,20
% de urgencias ingresadas	17,80	16,40	16,40	15,60	14,10	12,60	12,00	10,60	13,30	13,60	13,80	15,20	14,20
Éxitus en Urgencias	0	1	1	0	1	0	1	0	1	1	0	4	10
URGENCIAS 2005													
Urgencias totales	1.319	1.118	1.256	1.130	1.220	1.297	1.364	1.347	1.061	1.071	947	1.019	14.149
Urgencias no ingresadas	1.104	938	1.072	965	1.038	1.091	1.202	1.200	919	934	827	874	12.164
Presión de urgencias	83,10	76,50	77,90	79,10	78,70	80,50	80,20	78,20	82,90	81,30	70,70	73,70	78,70
% de urgencias ingresadas	16,30	16,10	14,60	14,60	14,90	15,90	11,90	10,90	13,40	12,80	12,70	14,20	14,00
Éxitus en Urgencias	1	1	1	0	2	3	1	2	0	0	1	1	13
URGENCIAS 2006													
Urgencias totales	1.054	1.032	1.268	1.327	1.200	1.123	1.400	1.359	1.154	1.303	1.110	1.256	14.586
Urgencias no ingresadas	902	868	1.095	1.136	1.041	985	1.245	1.179	1.004	1.133	941	1.103	12.632
Presión de urgencias	72,20	74,90	75,70	77,40	69,80	70,40	77,00	79,30	81,90	72,60	73,60	76,20	75,00
% de urgencias ingresadas	14,40	15,90	13,60	14,40	13,30	12,30	11,10	13,20	13,00	13,00	15,20	12,20	13,40
Éxitus en Urgencias	0	2	2	1	0	1	3	0	2	1	1	0	13
URGENCIAS 2007													
Urgencias totales	1.224	1.085	1.081	1.242	1.309	1.353	1.481	1.400	1.199	1.162	1.137	1.401	15.074
Urgencias no ingresadas	1.010	915	916	1.076	1.146	1.177	1.278	1.211	1.018	994	963	1.212	12.916
Presión de urgencias	78,00	76,60	72,50	72,8	71,10	77,80	78,70	80,00	73,90	70,80	73,50	82,20	75,60
% de urgencias ingresadas	17,50	15,70	15,30	13,40	12,50	13,00	13,70	13,50	15,10	14,50	15,30	13,50	14,30
Éxitus en Urgencias	1	4	3	3	1	0	1	0	0	1	1	2	17



SITUACION DE LOS SERVICIOS DE URGENCIA HOSPITALARIA

H. CARMEN Y SEVERO OCHOA



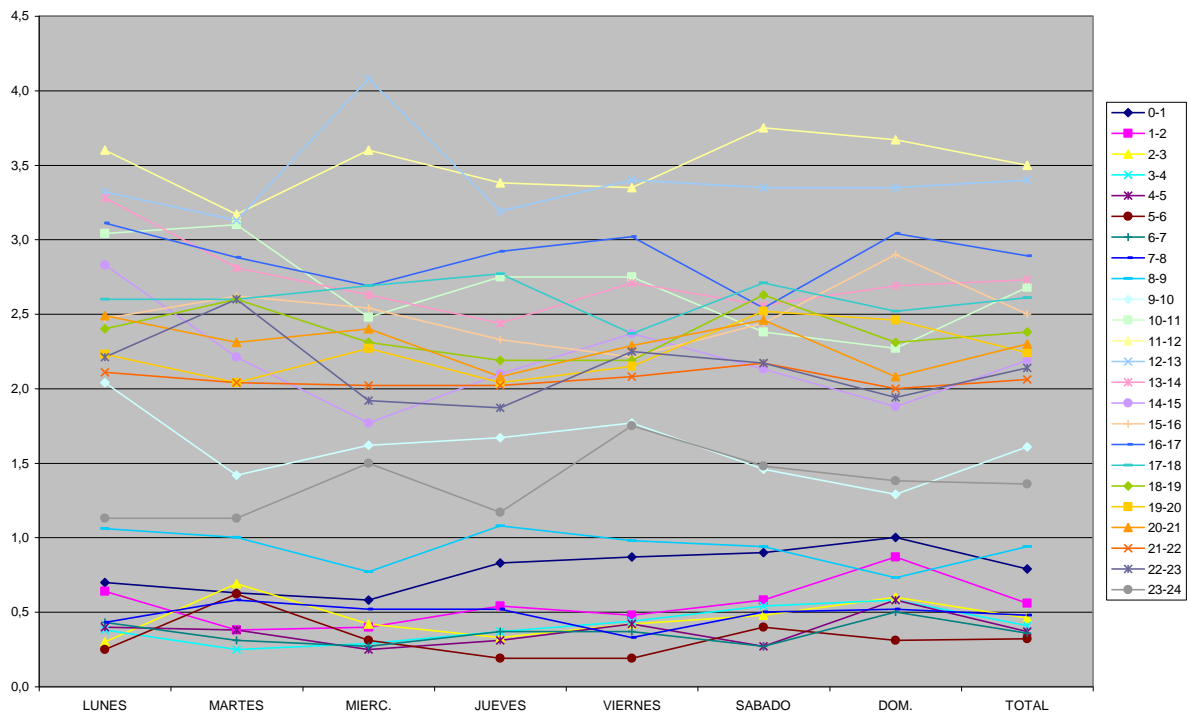
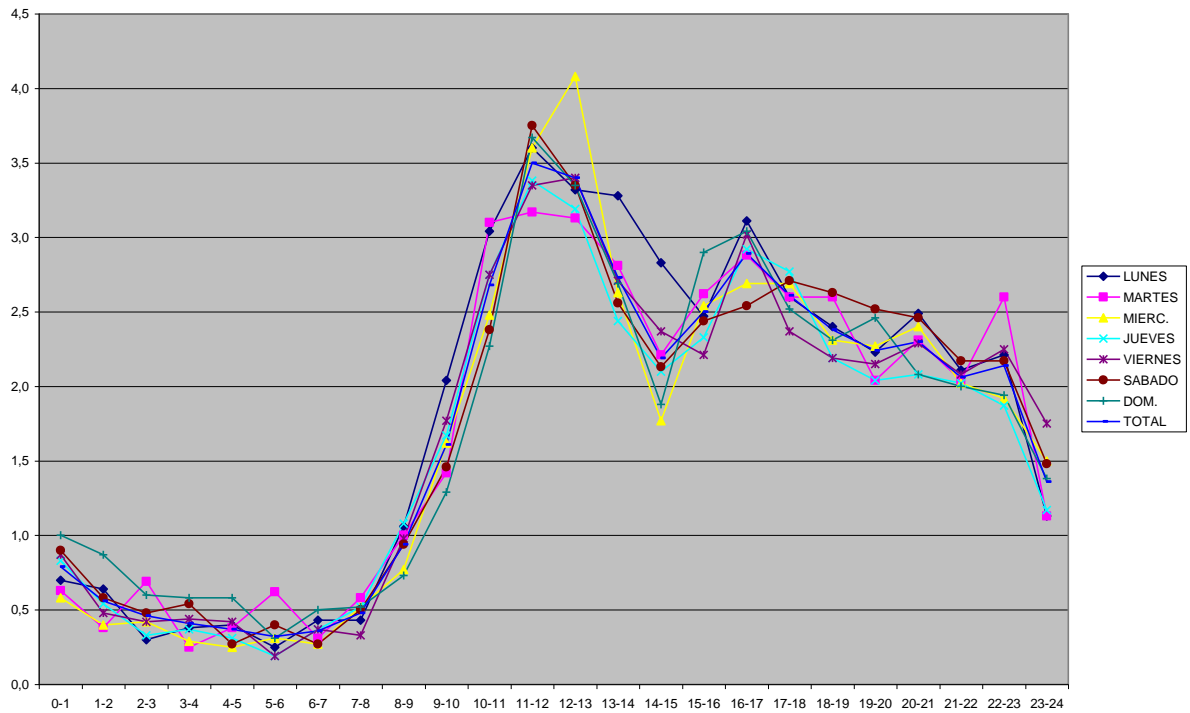
ESTADISTICA DISTRIBUCION DE DEMANDA

Desde 01/01/2007 Hasta 31/12/2007

HORAS	LUNES (53)		MARTES (52)		MIERC. (52)		JUEVES (52)		VIERNES (52)		SABADO (52)		DOM. (52)		TOTAL (365)	
	Atenc.	Media	Atenc.	Media	Atenc.	Media	Atenc.	Media	Atenc.	Media	Atenc.	Media	Atenc.	Media	Atenc.	Media
0-1	37	0,7	33	0,6	30	0,6	43	0,8	45	0,9	47	0,9	52	1,0	287	0,8
1-2	34	0,6	20	0,4	21	0,4	28	0,5	25	0,5	30	0,6	45	0,9	203	0,6
2-3	16	0,3	36	0,7	22	0,4	17	0,3	22	0,4	25	0,5	31	0,6	169	0,5
3-4	20	0,4	13	0,3	15	0,3	19	0,4	23	0,4	28	0,5	30	0,6	148	0,4
4-5	21	0,4	20	0,4	13	0,3	16	0,3	22	0,4	14	0,3	30	0,6	136	0,4
5-6	13	0,3	32	0,6	16	0,3	10	0,2	10	0,2	21	0,4	16	0,3	118	0,3
6-7	23	0,4	16	0,3	14	0,3	19	0,4	19	0,4	14	0,3	26	0,5	131	0,4
7-8	23	0,4	30	0,6	27	0,5	27	0,5	17	0,3	26	0,5	27	0,5	177	0,5
8-9	56	1,1	52	1,0	40	0,8	56	1,1	51	1,0	49	0,9	38	0,7	342	0,9
9-10	108	2,0	74	1,4	84	1,6	87	1,7	92	1,8	76	1,5	67	1,3	588	1,6
10-11	161	3,0	161	3,1	129	2,5	143	2,8	143	2,8	124	2,4	118	2,3	979	2,7
11-12	191	3,6	165	3,2	187	3,6	176	3,4	174	3,4	195	3,8	191	3,7	1279	3,5
12-13	176	3,3	163	3,1	212	4,1	166	3,2	177	3,4	174	3,4	174	3,4	1242	3,4
13-14	174	3,3	146	2,8	137	2,6	127	2,4	141	2,7	133	2,6	140	2,7	998	2,7
14-15	150	2,8	115	2,2	92	1,8	109	2,1	123	2,4	111	2,1	98	1,9	798	2,2
15-16	131	2,5	136	2,6	132	2,5	121	2,3	115	2,2	127	2,4	151	2,9	913	2,5
16-17	165	3,1	150	2,9	140	2,7	152	2,9	157	3,0	132	2,5	158	3,0	1054	2,9
17-18	138	2,6	135	2,6	140	2,7	144	2,8	123	2,4	141	2,7	131	2,5	952	2,6
18-19	127	2,4	135	2,6	120	2,3	114	2,2	114	2,2	137	2,6	120	2,3	867	2,4
19-20	118	2,2	106	2,0	118	2,3	106	2,0	112	2,2	131	2,5	128	2,5	819	2,2
20-21	132	2,5	120	2,3	125	2,4	108	2,1	119	2,3	128	2,5	108	2,1	840	2,3
21-22	112	2,1	106	2,0	105	2,0	105	2,0	108	2,1	113	2,2	104	2,0	753	2,1
22-23	117	2,2	135	2,6	100	1,9	97	1,9	117	2,3	113	2,2	101	1,9	780	2,1
23-24	60	1,1	59	1,1	78	1,5	61	1,2	91	1,8	77	1,5	72	1,4	498	1,4
TOTAL	2303	43,5	2158	41,5	2097	40,3	2051	39,4	2140	41,2	2166	41,7	2156	41,5	15071	41,3



SITUACION DE LOS SERVICIOS DE URGENCIA HOSPITALARIA



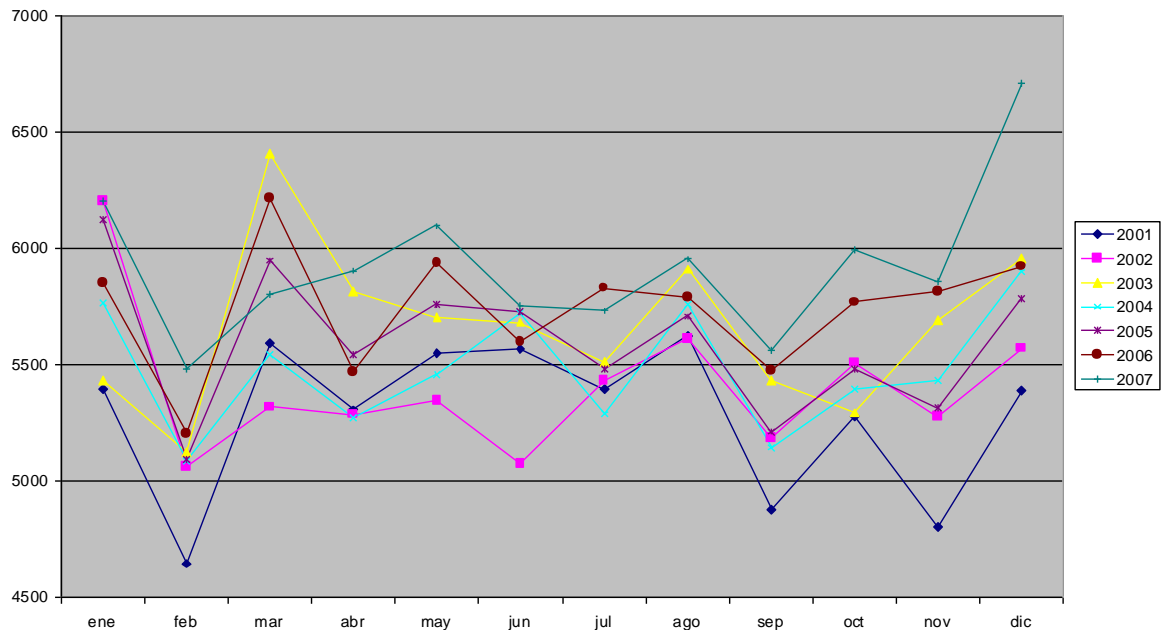
**SITUACION DE LOS SERVICIOS DE URGENCIA HOSPITALARIA****HOSPITAL SAN AGUSTIN**

INDICADORES	MESES												ACUM
	ENE	FEB	MAR	ABR	MAY	JUN	JUL	AGO	SEP	OCT	NOV	DIC	
URGENCIAS 2001													
Urgencias totales	5.396	4.645	5.592	5.306	5.550	5.567	5.396	5.622	4.878	5.276	4.803	5.387	63.418
Urgencias no ingresadas	4.418	3.778	4.589	4.418	4.556	4.593	4.518	4.730	3.989	4.287	3.885	4.340	52.101
Presión de urgencias	75,70	74,42	74,85	76,49	71,72	72,58	80,20	82,67	80,23	73,86	74,09	80,85	76,26
% de urgencias ingresadas	18,12	18,67	17,94	16,74	17,91	17,50	16,29	15,87	18,22	18,75	19,11	19,44	17,85
Éxitos en Urgencias	5	3	3	3	10	2	3	3	4	2	7	9	54
URGENCIAS 2002													
Urgencias totales	6.204	5.063	5.318	5.286	5.347	5.075	5.432	5.612	5.187	5.508	5.279	5.570	64.881
Urgencias no ingresadas	4.980	4.086	4.330	4.310	4.329	4.145	4.498	4.616	4.316	4.504	4.258	4.533	52.905
Presión de urgencias	81,44	77,72	78,66	75,72	75,63	76,29	79,35	83,21	76,34	71,31	74,42	80,64	77,51
% de urgencias ingresadas	19,73	19,30	18,58	18,46	19,04	18,33	17,19	17,75	16,79	18,23	19,34	18,62	18,46
Éxitos en Urgencias	11	9	11	5	7	2	3	4	3	5	6	6	72
URGENCIAS 2003													
Urgencias totales	5.431	5.125	6.408	5.815	5.705	5.682	5.514	5.911	5.433	5.294	5.692	5.955	67.965
Urgencias no ingresadas	4.372	4.130	5.236	4.788	4.625	4.726	4.783	5.185	4.723	4.548	4.929	5.187	57.232
Presión de urgencias	81,46	74,36	75,91	79,86	78,43	74,80	78,27	81,94	77,70	76,70	75,40	81,10	77,80
% de urgencias ingresadas	19,50	19,41	18,29	17,66	18,93	16,83	13,26	12,28	13,10	14,10	13,40	12,90	15,80
Éxitos en Urgencias	7	4	1	6	5	12	3	3	6	3	3	7	60
URGENCIAS 2004													
Urgencias totales	5.766	5.085	5.544	5.272	5.455	5.722	5.288	5.761	5.145	5.395	5.434	5.899	65.766
Urgencias no ingresadas	4.950	4.364	4.765	4.560	4.705	4.968	4.572	5.056	4.432	4.617	4.566	4.973	56.528
Presión de urgencias	80,70	74,70	75,10	78,10	75,50	76,30	83,00	80,20	77,40	77,90	77,30	87,30	78,60
% de urgencias ingresadas	14,20	14,20	14,10	13,50	13,70	13,20	13,50	12,20	13,90	14,40	16,00	15,70	14,00
Éxitos en Urgencias	1	3	8	5	5	5	3	3	2	5	2	9	51
URGENCIAS 2005													
Urgencias totales	6.122	5.094	5.948	5.542	5.758	5.726	5.481	5.707	5.213	5.480	5.317	5.785	67.173
Urgencias no ingresadas	5.078	4.200	4.964	4.672	4.874	4.795	4.537	4.762	4.331	4.436	4.246	4.694	55.589
Presión de urgencias	88,80	81,00	81,50	76,40	73,40	74,70	83,90	84,80	83,40	82,10	79,20	84,30	81,00
% de urgencias ingresadas	17,10	17,60	16,50	15,70	15,40	16,30	17,20	16,60	16,90	19,10	20,10	18,90	17,20
Éxitos en Urgencias	9	6	6	5	2	4	6	3	1	1	3	7	53
URGENCIAS 2006													
Urgencias totales	5.852	5.204	6.217	5.470	5.938	5.598	5.829	5.790	5.475	5.769	5.816	5.922	68.880
Urgencias no ingresadas	4.731	4.128	4.930	4.377	4.853	4.557	4.802	4.804	4.501	4.713	4.758	4.783	55.937
Presión de urgencias	83,60	81,30	81,00	81,60	77,30	78,10	83,60	84,60	83,40	79,30	78,60	83,40	81,20
% de urgencias ingresadas	19,20	20,70	20,70	20,00	18,30	18,60	17,60	17,00	17,80	18,30	18,20	19,20	18,80
Éxitos en Urgencias	7	1	2	3	5	3	4	1	3	3	3	2	37
URGENCIAS 2007													
Urgencias totales	6.202	5.480	5.801	5.904	6.096	5.753	5.732	5.954	5.560	5.992	5.857	6.708	71.039
Urgencias no ingresadas	4.982	4.421	4.657	4.790	5.001	4.697	4.714	4.900	4.592	4.912	4.702	5.537	57.905
Presión de urgencias	82,30	79,60	77,60	80,00	77,40	78,00	81,60	90,10	81,60	76,90	76,10	85,60	80,40
% de urgencias ingresadas	19,70	19,30	19,70	18,90	18,00	18,40	17,80	17,70	17,40	18,00	19,70	17,50	18,50
Éxitos en Urgencias	9	2	4	6	3	1	7	2	2	9	5	8	58



SITUACION DE LOS SERVICIOS DE URGENCIA HOSPITALARIA

H. SAN AGUSTIN

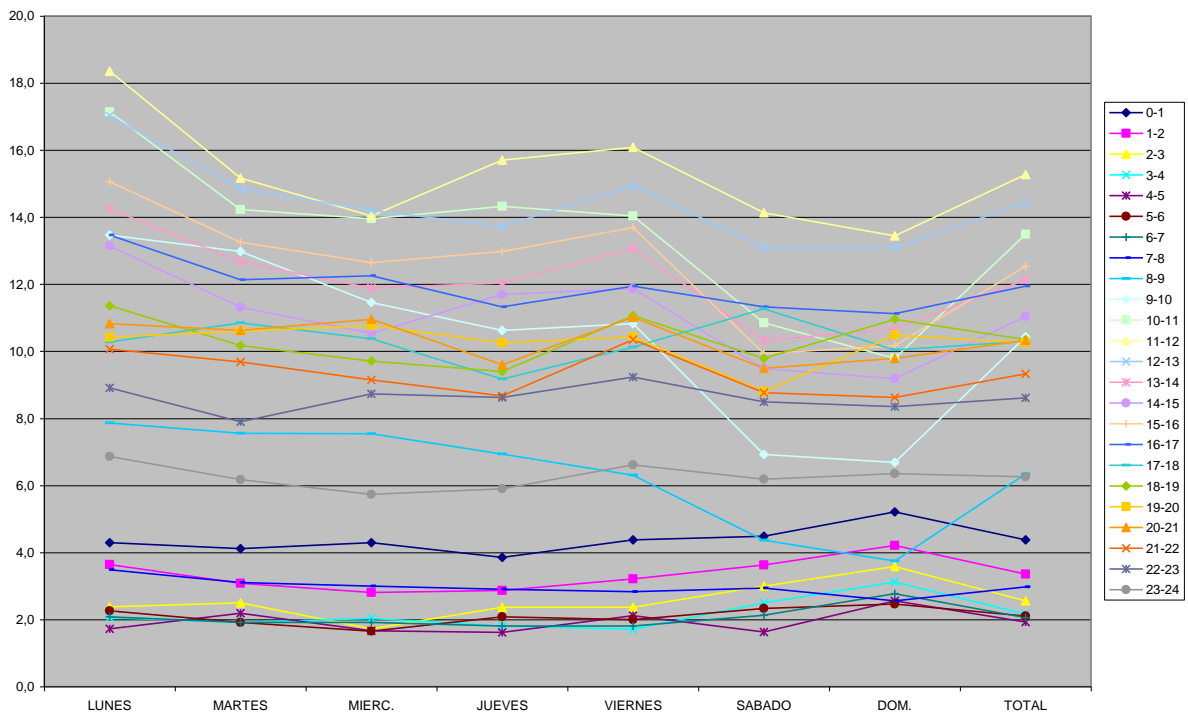
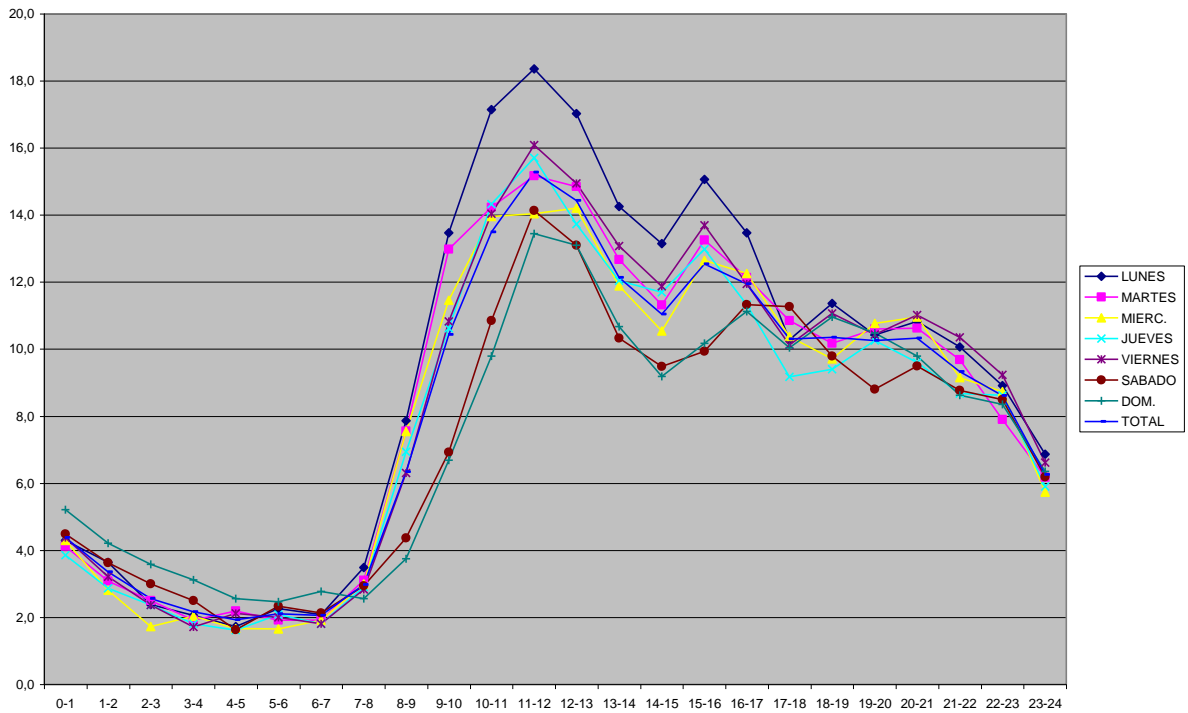


ESTADISTICA DISTRIBUCION DE DEMANDA
Desde 01/01/2007 Hasta 31/12/2007

HORAS	LUNES (53)		MARTES (52)		MIERC. (52)		JUEVES (52)		VIERNES (52)		SABADO (52)		DOM. (52)		TOTAL (365)	
	Atenc.	Media	Atenc.	Media	Atenc.	Media	Atenc.	Media	Atenc.	Media	Atenc.	Media	Atenc.	Media	Atenc.	Media
0-1	228	4,3	214	4,1	223	4,3	200	3,9	228	4,4	233	4,5	271	5,2	1597	4,4
1-2	193	3,6	160	3,1	146	2,8	149	2,9	167	3,2	189	3,6	219	4,2	1223	3,4
2-3	126	2,4	130	2,5	90	1,7	123	2,4	123	2,4	156	3,0	186	3,6	934	2,6
3-4	109	2,1	100	1,9	106	2,0	94	1,8	89	1,7	130	2,5	162	3,1	790	2,2
4-5	91	1,7	114	2,2	87	1,7	84	1,6	110	2,1	85	1,6	133	2,6	704	1,9
5-6	120	2,3	100	1,9	86	1,7	108	2,1	104	2,0	121	2,3	128	2,5	767	2,1
6-7	110	2,1	100	1,9	100	1,9	94	1,8	94	1,8	111	2,1	144	2,8	753	2,1
7-8	185	3,5	161	3,1	156	3,0	151	2,9	147	2,8	153	2,9	133	2,6	1086	3,0
8-9	417	7,9	393	7,6	392	7,5	361	6,9	328	6,3	227	4,4	195	3,8	2313	6,3
9-10	714	13,5	675	13,0	596	11,5	553	10,6	563	10,8	360	6,9	348	6,7	3809	10,4
10-11	909	17,2	740	14,2	726	14,0	745	14,3	730	14,0	564	10,9	509	9,8	4923	13,5
11-12	973	18,4	789	15,2	730	14,0	817	15,7	836	16,1	735	14,1	699	13,4	5579	15,3
12-13	902	17,0	772	14,9	739	14,2	714	13,7	777	14,9	681	13,1	681	13,1	5266	14,4
13-14	755	14,3	659	12,7	618	11,9	626	12,0	680	13,1	537	10,3	555	10,7	4430	12,1
14-15	697	13,2	588	11,3	548	10,5	608	11,7	617	11,9	493	9,5	478	9,2	4029	11,0
15-16	798	15,1	689	13,3	658	12,7	675	13,0	712	13,7	517	9,9	529	10,2	4578	12,5
16-17	714	13,5	631	12,1	637	12,3	589	11,3	621	11,9	589	11,3	579	11,1	4360	12,0
17-18	545	10,3	564	10,9	540	10,4	477	9,2	527	10,1	586	11,3	522	10,0	3761	10,3
18-19	602	11,4	529	10,2	505	9,7	489	9,4	575	11,1	509	9,8	570	11,0	3779	10,4
19-20	552	10,4	551	10,6	560	10,8	533	10,3	543	10,4	458	8,8	545	10,5	3742	10,3
20-21	574	10,8	552	10,6	570	11,0	499	9,6	573	11,0	494	9,5	509	9,8	3771	10,3
21-22	533	10,1	504	9,7	476	9,2	451	8,7	538	10,4	456	8,8	449	8,6	3407	9,3
22-23	472	8,9	411	7,9	454	8,7	449	8,6	480	9,2	442	8,5	434	8,4	3142	8,6
23-24	364	6,9	321	6,2	298	5,7	307	5,9	344	6,6	322	6,2	330	6,4	2286	6,3
TOTAL	11683	220,4	10447	200,9	10041	193,1	9896	190,3	10506	202,0	9148	175,9	9308	179,0	71029	194,6



SITUACION DE LOS SERVICIOS DE URGENCIA HOSPITALARIA



**SITUACION DE LOS SERVICIOS DE URGENCIA HOSPITALARIA**

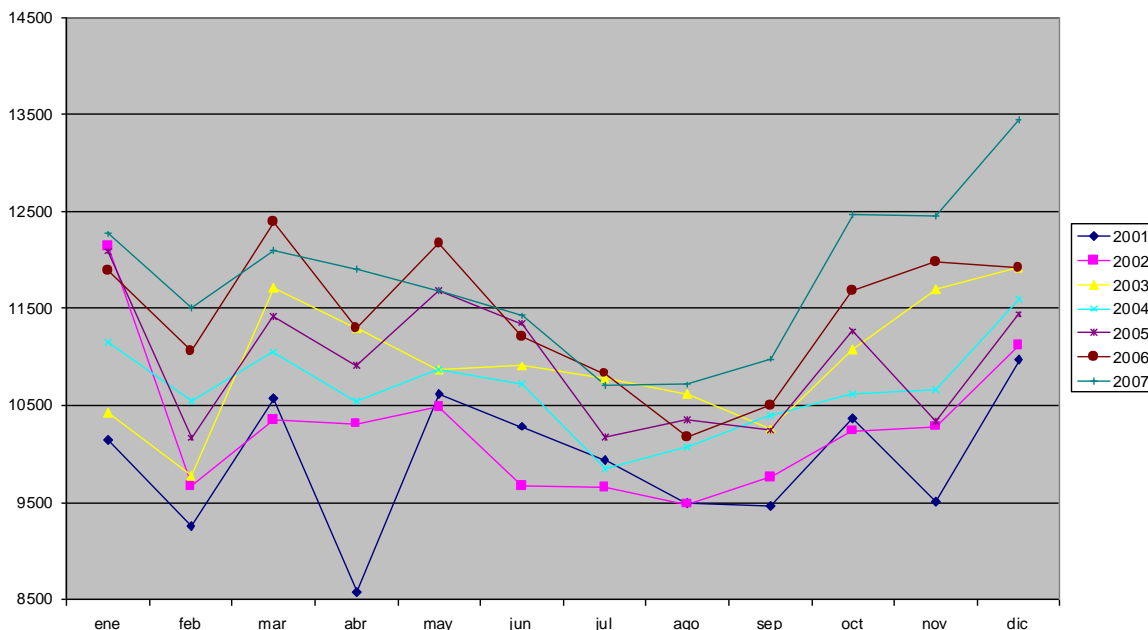
HOSPITAL UNIVERSITARIO CENTRAL DE ASTURIAS

INDICADORES	MESES												ACUM
	ENE	FEB	MAR	ABR	MAY	JUN	JUL	AGO	SEP	OCT	NOV	DIC	
URGENCIAS 2001													
Urgencias totales	10.140	9.253	10.571	8.571	10.619	10.284	9.938	9.493	9.465	10.370	9.506	10.972	119.182
Urgencias no ingresadas	8.122	7.450	8.487	6.793	8.570	8.420	8.082	7.631	7.729	8.397	7.589	8.813	96.083
Presión de urgencias	58,29	56,18	57,73	58,94	56,06	70,79	65,96	73,69	66,14	59,14	58,19	68,19	62,04
% de urgencias ingresadas	20,98	20,43	20,60	22,77	20,40	23,82	20,57	21,66	20,22	21,30	22,34	21,41	19,38
Éxitos en Urgencias	11	18	10	7	13	3	14	10	12	12	11	17	138
URGENCIAS 2002													
Urgencias totales	12.146	9.669	10.351	10.312	10.484	9.672	9.655	9.485	9.760	10.239	10.283	11.120	123.176
Urgencias no ingresadas	9.764	7.723	8.369	8.321	8.522	7.937	7.817	7.660	7.946	8.325	8.438	9.222	100.044
Presión de urgencias	67,16	60,91	65,19	61,02	60,76	61,78	68,72	74,21	64,92	57,85	58,31	66,62	63,65
% de urgencias ingresadas	19,61	20,13	19,15	19,31	18,71	17,94	19,04	19,24	18,59	18,69	17,94	17,07	18,78
Éxitos en Urgencias	23	9	10	14	13	12	17	14	12	17	13	13	167
URGENCIAS 2003													
Urgencias totales	10.426	9.778	11.718	11.298	10.872	10.908	10.783	10.619	10.257	11.076	11.701	11.923	131.359
Urgencias no ingresadas	8.391	7.908	9.672	9.229	8.951	9.013	8.870	8.752	8.460	9.023	9.526	9.827	107.622
Presión de urgencias	62,59	59,57	58,93	64,98	58,20	58,38	69,07	76,20	68,20	67,00	67,00	72,20	64,80
% de urgencias ingresadas	19,52	19,12	17,46	18,31	17,67	17,37	17,74	17,58	17,50	18,50	18,60	17,60	18,10
Éxitos en Urgencias	14	15	17	26	11	13	13	23	10	15	20	18	195
URGENCIAS 2004													
Urgencias totales	11.147	10.547	11.054	10.540	10.871	10.719	9.850	10.066	10.401	10.619	10.665	11.593	128.072
Urgencias no ingresadas	9.093	8.612	9.004	8.581	8.920	8.900	8.018	8.386	8.591	8.644	8.768	9.514	105.031
Presión de urgencias	68,50	62,60	64,30	66,60	60,70	60,30	72,20	72,20	70,90	65,70	59,90	71,40	65,90
% de urgencias ingresadas	18,40	18,30	18,50	18,60	17,90	17,00	18,60	16,70	17,40	18,60	17,80	17,90	18,00
Éxitos en Urgencias	17	18	18	17	7	15	5	14	18	13	16	16	174
URGENCIAS 2005													
Urgencias totales	12.091	10.167	11.422	10.912	11.691	11.352	10.175	10.354	10.243	11.264	10.338	11.442	131.451
Urgencias no ingresadas	9.699	8.199	9.384	8.996	9.624	9.408	8.377	8.551	8.461	9.318	8.458	9.437	107.912
Presión de urgencias	76,00	66,00	65,10	60,90	63,00	61,30	68,70	71,50	72,60	62,70	57,60	70,10	66,00
% de urgencias ingresadas	19,80	19,40	17,80	17,60	17,70	17,10	17,70	17,40	17,40	17,30	18,20	17,50	17,90
Éxitos en Urgencias	16	17	17	12	13	15	10	11	5	14	8	12	150
URGENCIAS 2006													
Urgencias totales	11.894	11.066	12.391	11.295	12.173	11.211	10.831	10.175	10.499	11.686	11.984	11.922	137.127
Urgencias no ingresadas	9.825	9.094	10.211	9.311	10.016	9.424	8.974	8.373	8.694	9.674	9.884	9.825	113.305
Presión de urgencias	64,00	62,80	62,20	66,50	62,00	63,80	70,20	73,30	72,70	64,50	62,70	72,30	66,00
% de urgencias ingresadas	17,40	17,80	17,60	17,60	17,70	15,90	17,10	17,70	17,20	17,20	17,50	17,60	17,40
Éxitos en Urgencias	20	16	11	10	9	11	14	9	7	11	9	9	136
URGENCIAS 2007													
Urgencias totales	12.272	11.509	12.101	11.909	11.687	11.427	10.702	10.715	10.980	12.466	12.453	13.451	141.672
Urgencias no ingresadas	10.080	9.465	10.379	9.804	9.703	9.603	8.773	8.882	9.128	10.348	10.391	11.252	117.808
Presión de urgencias	66,00	64,30	64,10	68,40	62,10	60,70	71,80	76,60	70,20	64,40	64,80	71,70	66,80
% de urgencias ingresadas	17,90	17,80	14,20	13,90	17,00	16,00	18,00	17,10	16,90	17,00	16,60	16,30	16,80
Éxitos en Urgencias	18	6	8	18	9	14	13	16	11	7	17	12	149



SITUACION DE LOS SERVICIOS DE URGENCIA HOSPITALARIA

HUCA

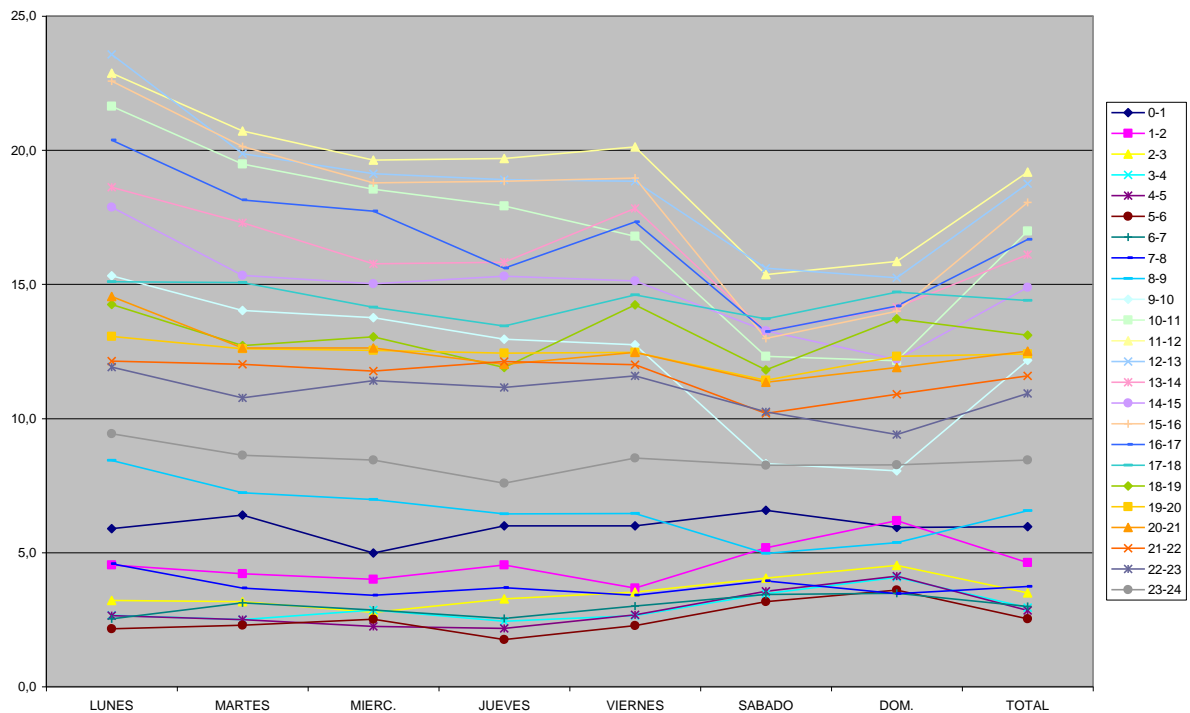
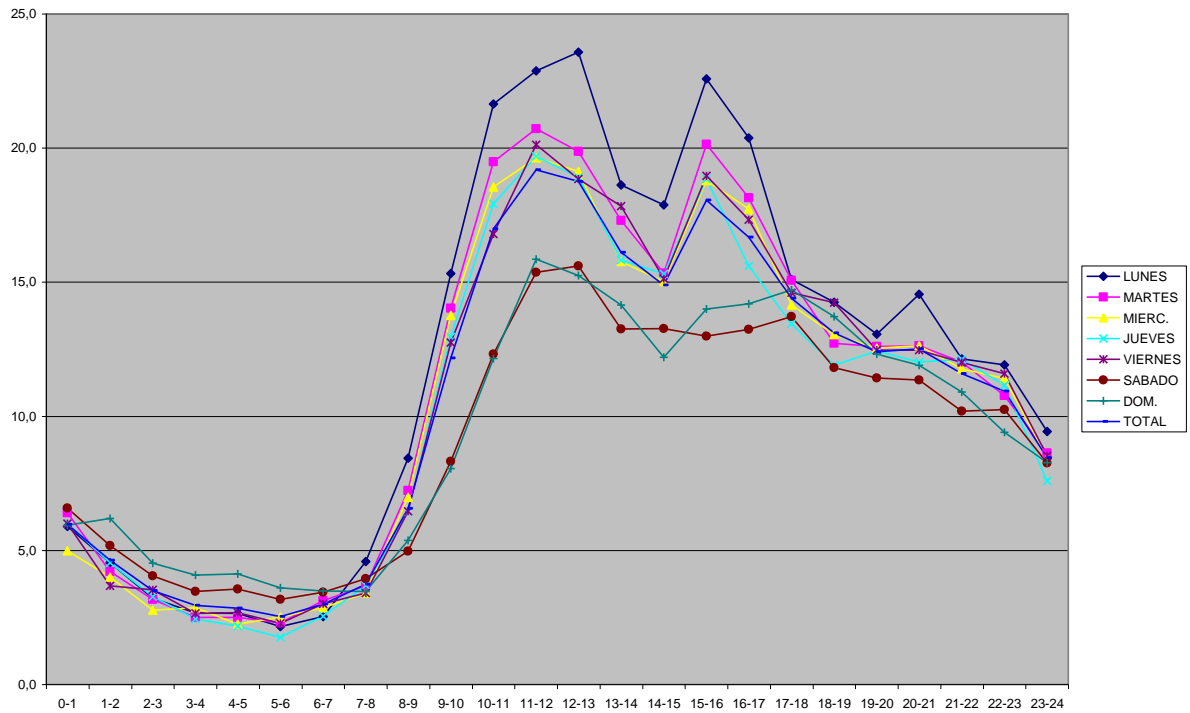


ESTADISTICA DISTRIBUCION DE DEMANDA Desde 01/01/2007 Hasta 31/12/2007

HORAS	LUNES (53)		MARTES (52)		MIERC. (52)		JUEVES (52)		VIERNES (52)		SABADO (52)		DOM. (52)		TOTAL (365)	
	Atenc.	Media	Atenc.	Media	Atenc.	Media	Atenc.	Media	Atenc.	Media	Atenc.	Media	Atenc.	Media	Atenc.	Media
1 CENTRO GENERAL																
0-1	312	5,9	333	6,4	259	5,0	312	6,0	312	6,0	342	6,6	309	5,9	2179	6,0
1-2	240	4,5	219	4,2	208	4,0	236	4,5	191	3,7	269	5,2	322	6,2	1685	4,6
2-3	170	3,2	165	3,2	144	2,8	170	3,3	183	3,5	210	4,0	235	4,5	1277	3,5
3-4	141	2,7	130	2,5	148	2,9	127	2,4	138	2,7	180	3,5	212	4,1	1076	3,0
4-5	140	2,6	130	2,5	117	2,3	113	2,2	139	2,7	185	3,6	214	4,1	1038	2,8
5-6	114	2,2	119	2,3	131	2,5	91	1,8	118	2,3	165	3,2	187	3,6	925	2,5
6-7	134	2,5	162	3,1	148	2,9	132	2,5	156	3,0	179	3,4	181	3,5	1092	3,0
7-8	243	4,6	191	3,7	177	3,4	192	3,7	177	3,4	205	3,9	180	3,5	1365	3,7
8-9	447	8,4	376	7,2	363	7,0	335	6,4	336	6,5	258	5,0	279	5,4	2394	6,6
9-10	812	15,3	729	14,0	715	13,8	674	13,0	663	12,8	432	8,3	418	8,0	4443	12,2
10-11	1147	21,6	1013	19,5	964	18,5	932	17,9	873	16,8	640	12,3	632	12,2	6201	17,0
11-12	1212	22,9	1077	20,7	1021	19,6	1024	19,7	1046	20,1	799	15,4	824	15,9	7003	19,2
12-13	1249	23,6	1033	19,9	994	19,1	983	18,9	980	18,9	811	15,6	793	15,3	6843	18,8
13-14	987	18,6	899	17,3	820	15,8	823	15,8	927	17,8	689	13,3	736	14,2	5881	16,1
14-15	947	17,9	797	15,3	781	15,0	796	15,3	787	15,1	690	13,3	634	12,2	5432	14,9
15-16	1196	22,6	1047	20,1	977	18,8	980	18,9	986	19,0	675	13,0	728	14,0	6589	18,1
16-17	1080	20,4	944	18,2	922	17,7	811	15,6	901	17,3	688	13,2	738	14,2	6084	16,7
17-18	800	15,1	783	15,1	736	14,2	699	13,4	759	14,6	713	13,7	765	14,7	5255	14,4
18-19	755	14,3	661	12,7	678	13,0	619	11,9	740	14,2	614	11,8	713	13,7	4780	13,1
19-20	692	13,1	655	12,6	652	12,5	647	12,4	648	12,5	594	11,4	640	12,3	4528	12,4
20-21	771	14,6	657	12,6	656	12,6	625	12,0	648	12,5	590	11,4	619	11,9	4566	12,5
21-22	643	12,1	625	12,0	612	11,8	630	12,1	624	12,0	530	10,2	567	10,9	4231	11,6
22-23	631	11,9	560	10,8	593	11,4	580	11,2	602	11,6	533	10,3	489	9,4	3988	10,9
23-24	500	9,4	449	8,6	439	8,4	394	7,6	443	8,5	429	8,3	430	8,3	3084	8,5
TOTAL	15363	289,9	13754	264,5	13255	254,9	12925	248,6	13377	257,3	11420	219,6	11845	227,8	91939	251,9



SITUACION DE LOS SERVICIOS DE URGENCIA HOSPITALARIA



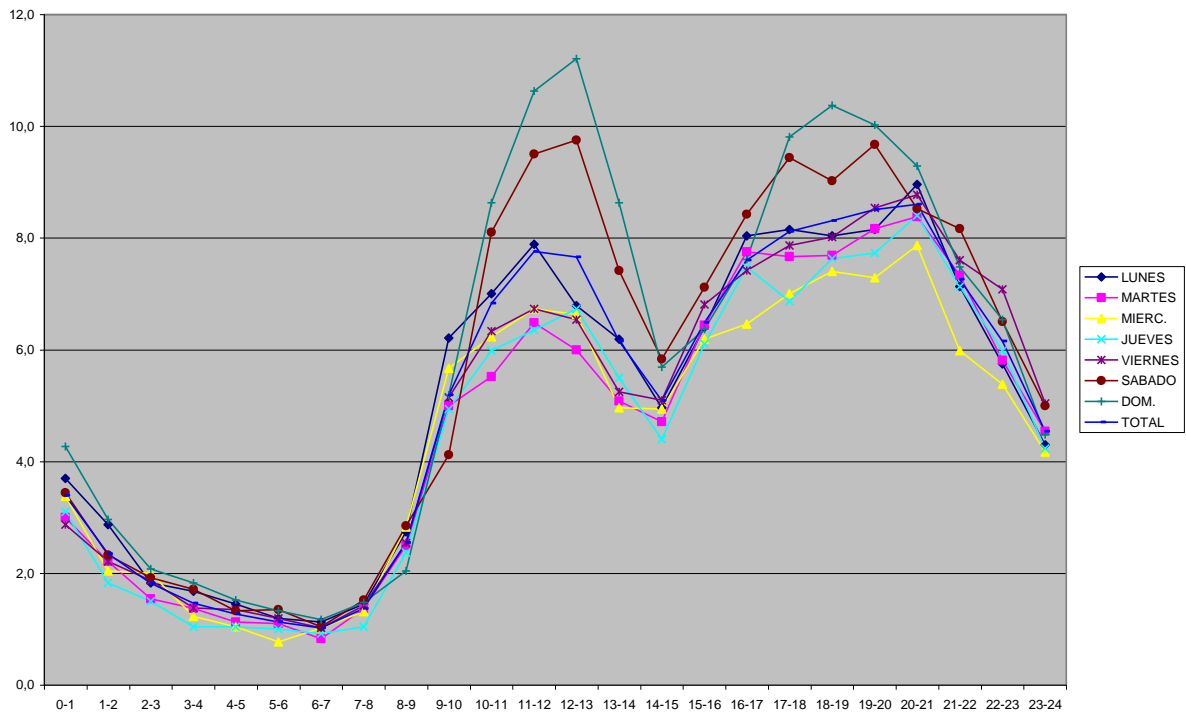


SITUACION DE LOS SERVICIOS DE URGENCIA HOSPITALARIA

ESTADISTICA DISTRIBUCION DE DEMANDA

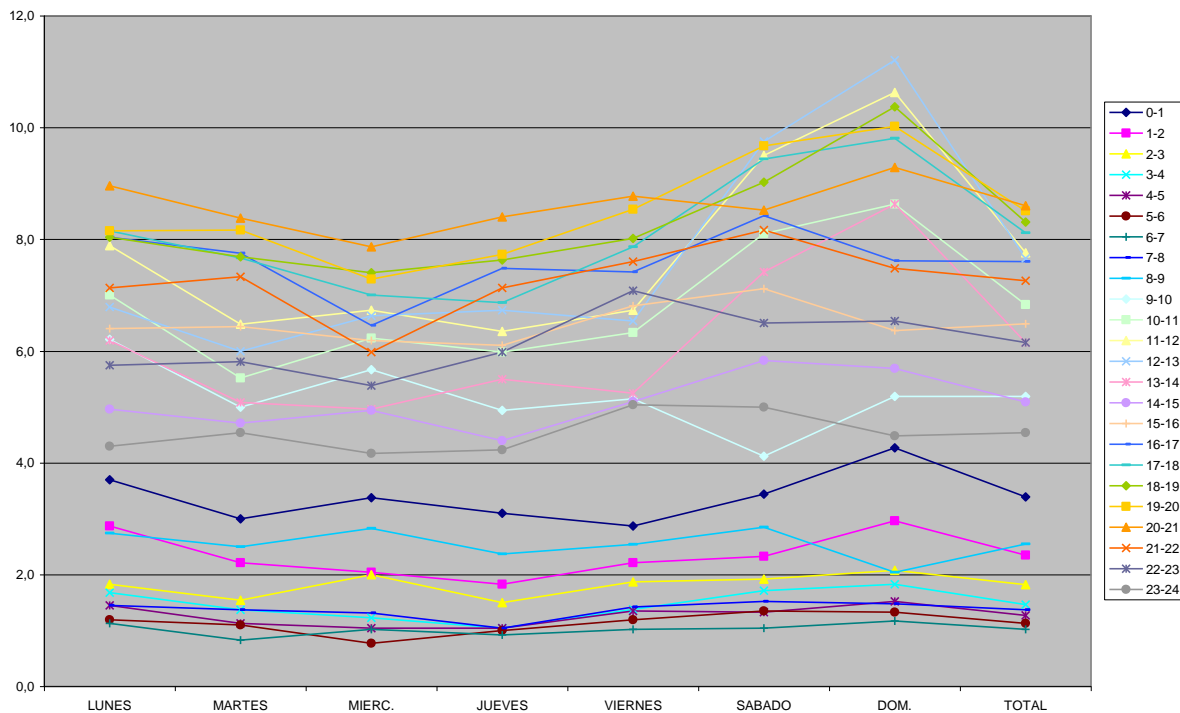
Desde 01/01/2007 Hasta 31/12/2007

HORAS	LUNES (53)		MARTES (52)		MIERC. (52)		JUEVES (52)		VIERNES (52)		SABADO (52)		DOM. (52)		TOTAL (365)	
	Atenc.	Media	Atenc.	Media	Atenc.	Media	Atenc.	Media	Atenc.	Media	Atenc.	Media	Atenc.	Media	Atenc.	Media
2 HOSPITAL MATERNO-INFANTIL																
0-1	196	3,7	156	3,0	176	3,4	161	3,1	149	2,9	179	3,4	222	4,3	1239	3,4
1-2	152	2,9	115	2,2	106	2,0	95	1,8	115	2,2	121	2,3	154	3,0	858	2,4
2-3	97	1,8	80	1,5	104	2,0	78	1,5	97	1,9	100	1,9	108	2,1	664	1,8
3-4	89	1,7	71	1,4	64	1,2	54	1,0	72	1,4	89	1,7	95	1,8	534	1,5
4-5	77	1,5	59	1,1	54	1,0	54	1,0	70	1,4	69	1,3	79	1,5	462	1,3
5-6	63	1,2	57	1,1	40	0,8	52	1,0	62	1,2	70	1,4	69	1,3	413	1,1
6-7	60	1,1	43	0,8	53	1,0	48	0,9	53	1,0	54	1,0	61	1,2	372	1,0
7-8	77	1,5	71	1,4	68	1,3	54	1,0	74	1,4	79	1,5	77	1,5	500	1,4
8-9	145	2,7	130	2,5	147	2,8	123	2,4	132	2,5	148	2,9	106	2,0	931	2,6
9-10	329	6,2	260	5,0	295	5,7	257	4,9	268	5,2	214	4,1	270	5,2	1893	5,2
10-11	371	7,0	287	5,5	324	6,2	311	6,0	329	6,3	421	8,1	449	8,6	2492	6,8
11-12	418	7,9	337	6,5	350	6,7	330	6,4	350	6,7	494	9,5	553	10,6	2832	7,7
12-13	360	6,8	312	6,0	345	6,6	350	6,7	340	6,5	507	9,8	583	11,2	2797	7,7
13-14	328	6,2	264	5,1	258	5,0	286	5,5	273	5,3	386	7,4	449	8,6	2244	6,2
14-15	263	5,0	245	4,7	257	4,9	229	4,4	265	5,1	303	5,8	296	5,7	1858	5,1
15-16	339	6,4	335	6,4	322	6,2	317	6,1	354	6,8	370	7,1	331	6,4	2368	6,5
16-17	426	8,0	403	7,8	336	6,5	389	7,5	386	7,4	438	8,4	396	7,6	2774	7,6
17-18	432	8,2	399	7,7	364	7,0	357	6,9	409	7,9	491	9,4	510	9,8	2962	8,1
18-19	426	8,0	400	7,7	385	7,4	397	7,6	417	8,0	469	9,0	539	10,4	3033	8,3
19-20	432	8,2	425	8,2	379	7,3	402	7,7	444	8,5	503	9,7	521	10,0	3106	8,5
20-21	475	9,0	436	8,4	409	7,9	437	8,4	456	8,8	443	8,5	483	9,3	3139	8,6
21-22	378	7,1	381	7,3	311	6,0	371	7,1	395	7,6	425	8,2	389	7,5	2650	7,3
22-23	305	5,8	302	5,8	280	5,4	311	6,0	368	7,1	338	6,5	340	6,5	2244	6,2
23-24	228	4,3	236	4,5	217	4,2	220	4,2	262	5,0	260	5,0	233	4,5	1656	4,5
TOTAL	6466	122,0	5804	111,6	5644	108,5	5683	109,3	6140	118,1	6971	134,1	7313	140,6	44021	120,6





SITUACION DE LOS SERVICIOS DE URGENCIA HOSPITALARIA



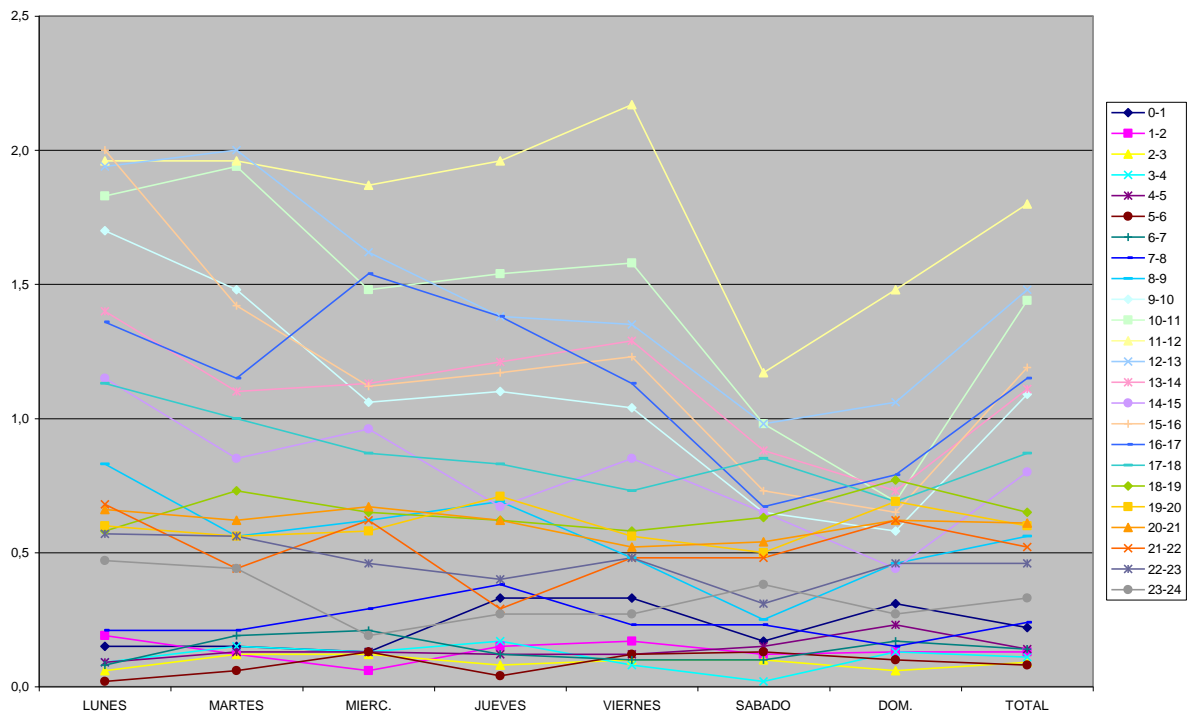
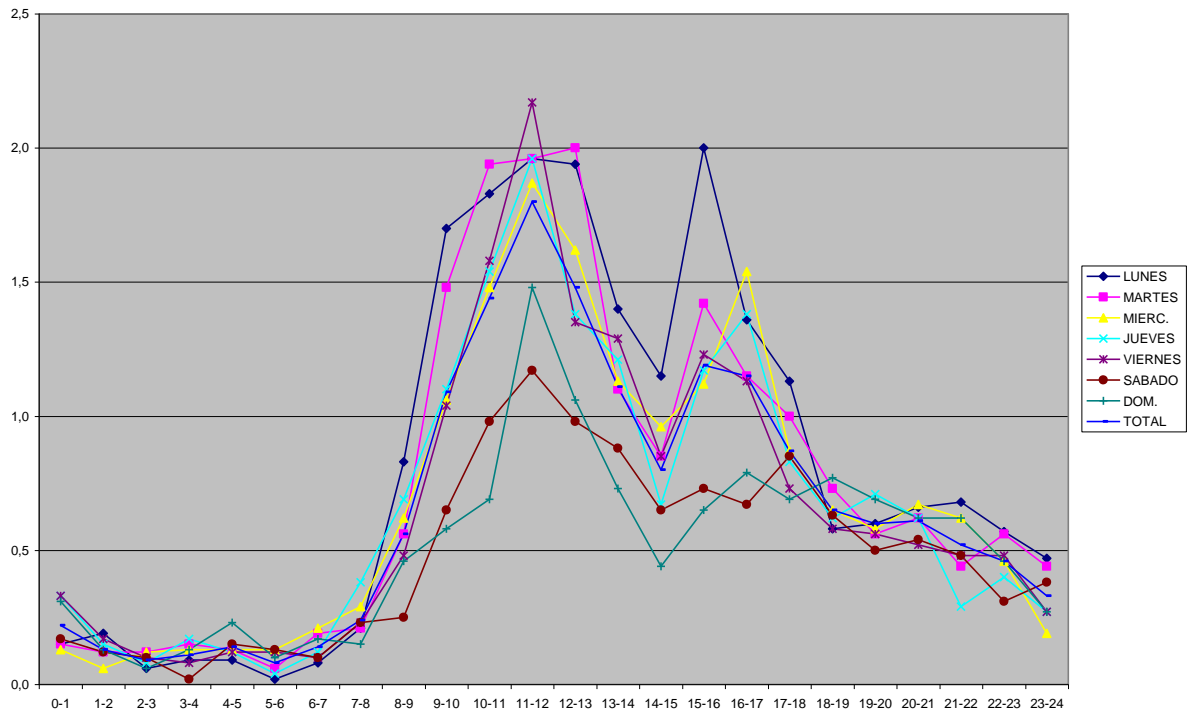
ESTADISTICA DISTRIBUCION DE DEMANDA

Desde 01/01/2007 Hasta 31/12/2007

HORAS	LUNES (53)		MARTES (52)		MIERC. (52)		JUEVES (52)		VIERNES (52)		SABADO (52)		DOM. (52)		TOTAL (365)	
	Atenc.	Media	Atenc.	Media	Atenc.	Media	Atenc.	Media	Atenc.	Media	Atenc.	Media	Atenc.	Media	Atenc.	Media
5 INSTITUTO NACIONAL DE SILICOSIS																
0-1	8	0,2	8	0,2	7	0,1	17	0,3	17	0,3	9	0,2	16	0,3	82	0,2
1-2	10	0,2	6	0,1	3	0,1	8	0,2	9	0,2	6	0,1	7	0,1	49	0,1
2-3	3	0,1	6	0,1	6	0,1	4	0,1	5	0,1	5	0,1	3	0,1	32	0,1
3-4	5	0,1	8	0,2	7	0,1	9	0,2	4	0,1	1	0,0	7	0,1	41	0,1
4-5	5	0,1	7	0,1	7	0,1	6	0,1	6	0,1	8	0,2	12	0,2	51	0,1
5-6	1	0,0	3	0,1	7	0,1	2	0,0	6	0,1	7	0,1	5	0,1	31	0,1
6-7	4	0,1	10	0,2	11	0,2	6	0,1	5	0,1	5	0,1	9	0,2	50	0,1
7-8	11	0,2	11	0,2	15	0,3	20	0,4	12	0,2	12	0,2	8	0,2	89	0,2
8-9	44	0,8	29	0,6	32	0,6	36	0,7	25	0,5	13	0,3	24	0,5	203	0,6
9-10	90	1,7	77	1,5	55	1,1	57	1,1	54	1,0	34	0,7	30	0,6	397	1,1
10-11	97	1,8	101	1,9	77	1,5	80	1,5	82	1,6	51	1,0	36	0,7	524	1,4
11-12	104	2,0	102	2,0	97	1,9	102	2,0	113	2,2	61	1,2	77	1,5	656	1,8
12-13	103	1,9	104	2,0	84	1,6	72	1,4	70	1,4	51	1,0	55	1,1	539	1,5
13-14	74	1,4	57	1,1	59	1,1	63	1,2	67	1,3	46	0,9	38	0,7	404	1,1
14-15	61	1,2	44	0,9	50	1,0	35	0,7	44	0,9	34	0,7	23	0,4	291	0,8
15-16	106	2,0	74	1,4	58	1,1	61	1,2	64	1,2	38	0,7	34	0,7	435	1,2
16-17	72	1,4	60	1,2	80	1,5	72	1,4	59	1,1	35	0,7	41	0,8	419	1,2
17-18	60	1,1	52	1,0	45	0,9	43	0,8	38	0,7	44	0,9	36	0,7	318	0,9
18-19	31	0,6	38	0,7	34	0,7	32	0,6	30	0,6	33	0,6	40	0,8	238	0,7
19-20	32	0,6	29	0,6	30	0,6	37	0,7	29	0,6	26	0,5	36	0,7	219	0,6
20-21	35	0,7	32	0,6	35	0,7	32	0,6	27	0,5	28	0,5	32	0,6	221	0,6
21-22	36	0,7	23	0,4	32	0,6	15	0,3	25	0,5	25	0,5	32	0,6	188	0,5
22-23	30	0,6	29	0,6	24	0,5	21	0,4	25	0,5	16	0,3	24	0,5	169	0,5
23-24	25	0,5	23	0,4	10	0,2	14	0,3	14	0,3	20	0,4	14	0,3	120	0,3
TOTAL	1047	19,8	933	17,9	865	16,6	844	16,2	830	16,0	608	11,7	639	12,3	5766	15,8



SITUACION DE LOS SERVICIOS DE URGENCIA HOSPITALARIA



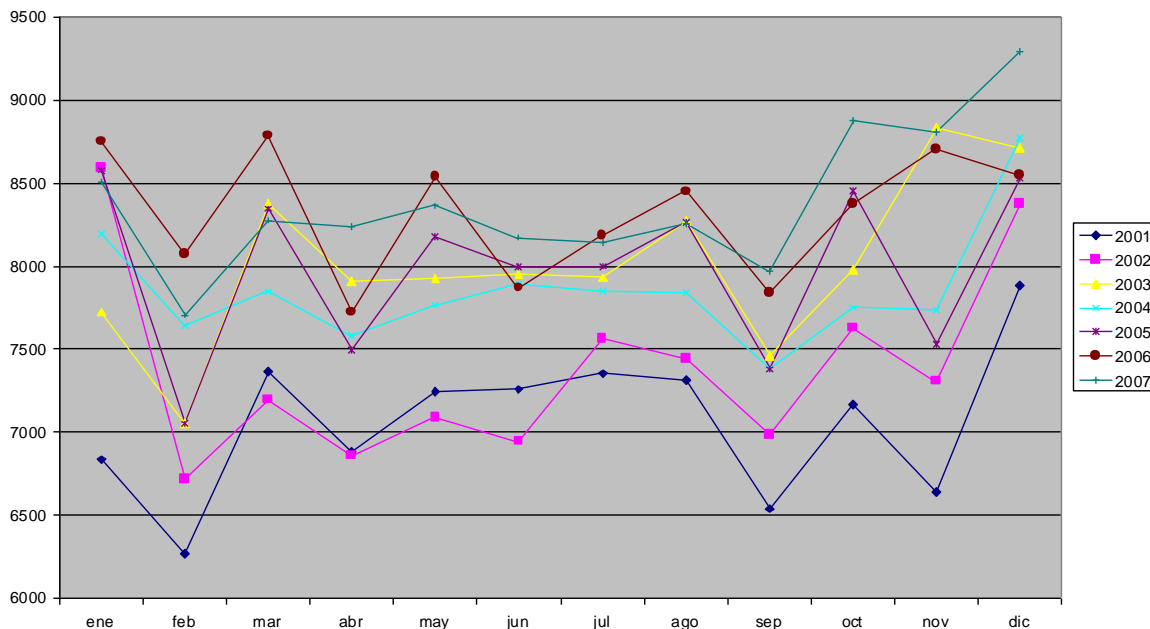
**SITUACION DE LOS SERVICIOS DE URGENCIA HOSPITALARIA****HOSPITAL CABUEÑES**

INDICADORES	MESES												ACUM
	ENE	FEB	MAR	ABR	MAY	JUN	JUL	AGO	SEP	OCT	NOV	DIC	
URGENCIAS 2001													
Urgencias totales	6.835	6.266	7.365	6.884	7.245	7.258	7.354	7.315	6.540	7.166	6.641	7.885	84.754
Urgencias no ingresadas	5.628	5.192	6.051	5.699	6.005	6.114	6.240	6.238	5.482	6.023	5.459	6.557	70.688
Presión de urgencias	76,57	77,35	80,23	77,25	73,63	78,29	80,18	80,99	73,60	75,91	76,47	81,26	77,61
% de urgencias ingresadas	19,27	18,53	18,90	17,21	18,11	17,24	16,56	15,90	17,48	17,50	19,33	17,98	16,60
Éxitos en Urgencias	6	14	5	10	10	10	5	13	9	10	10	11	113
URGENCIAS 2002													
Urgencias totales	8.592	6.720	7.196	6.859	7.090	6.945	7.562	7.445	6.983	7.629	7.308	8.377	88.706
Urgencias no ingresadas	7.136	5.639	6.051	5.597	5.892	5.840	6.450	6.343	5.842	6.418	6.154	7.058	74.420
Presión de urgencias	83,14	76,78	76,89	78,92	77,67	86,04	86,86	81,13	80,20	77,05	77,10	84,73	80,43
% de urgencias ingresadas	16,95	16,09	15,91	18,40	16,90	15,91	14,71	14,80	16,34	15,87	15,79	15,75	16,10
Éxitos en Urgencias	18	8	7	8	10	8	8	13	9	14	8	13	124
URGENCIAS 2003													
Urgencias totales	7.723	7.057	8.376	7.911	7.929	7.951	7.932	8.270	7.458	7.981	8.837	8.715	96.140
Urgencias no ingresadas	6.394	5.965	7.142	6.712	6.752	6.815	6.689	7.043	6.283	6.710	7.430	7.314	81.249
Presión de urgencias	80,47	76,77	76,69	78,92	78,84	80,48	87,80	87,80	85,30	80,80	81,80	88,80	81,70
% de urgencias ingresadas	17,21	15,47	14,73	15,16	14,84	14,29	14,80	14,83	15,80	15,90	15,90	16,10	15,50
Éxitos en Urgencias	10	11	11	15	6	8	10	15	5	14	12	15	132
URGENCIAS 2004													
Urgencias totales	8.196	7.641	7.845	7.581	7.767	7.889	7.849	7.839	7.383	7.750	7.739	8.771	94.250
Urgencias no ingresadas	6.767	6.433	6.522	6.276	6.533	6.756	6.672	6.725	6.250	6.554	6.525	7.392	79.405
Presión de urgencias	85,60	80,40	81,90	83,00	82,90	80,90	87,10	87,60	86,50	81,70	78,30	87,50	83,50
% de urgencias ingresadas	17,40	15,80	16,90	17,20	15,90	14,40	15,00	14,20	15,30	15,40	15,70	15,70	15,80
Éxitos en Urgencias	14	12	13	10	13	10	12	18	9	9	14	11	145
URGENCIAS 2005													
Urgencias totales	8.578	7.051	8.346	7.493	8.180	7.994	8.000	8.265	7.379	8.451	7.530	8.530	95.797
Urgencias no ingresadas	7.044	5.842	7.025	6.310	6.942	6.805	6.820	7.107	6.205	7.121	6.231	7.102	80.554
Presión de urgencias	87,80	82,40	83,70	80,00	82,20	80,70	84,70	84,10	85,70	83,30	80,20	87,40	83,50
% de urgencias ingresadas	17,90	17,10	15,80	15,80	15,10	14,90	14,80	14,00	15,90	15,70	17,30	16,70	15,90
Éxitos en Urgencias	17	15	17	7	10	12	13	10	6	12	5	13	137
URGENCIAS 2006													
Urgencias totales	8.751	8.074	8.785	7.723	8.537	7.869	8.184	8.450	7.840	8.378	8.704	8.550	99.845
Urgencias no ingresadas	7.266	6.733	7.380	6.477	7.181	6.684	6.946	7.150	6.694	7.029	7.397	7.212	84.149
Presión de urgencias	83,60	81,40	80,70	83,70	80,40	82,10	85,80	88,20	87,70	82,40	78,70	84,80	83,10
% de urgencias ingresadas	17,00	16,60	16,00	16,10	15,89	15,10	15,10	15,40	14,60	16,10	15,00	15,60	15,70
Éxitos en Urgencias	17	7	19	9	13	9	14	19	11	6	8	9	141
URGENCIAS 2007													
Urgencias totales	8.509	7.706	8.276	8.240	8.364	8.172	8.142	8.257	7.969	8.876	8.808	9.291	100.610
Urgencias no ingresadas	7.125	6.511	6.921	6.943	7.042	6.948	6.925	6.946	6.744	7.513	7.540	7.883	85.041
Presión de urgencias	82,00	80,80	81,30	83,00	79,40	80,80	83,60	89,90	81,80	81,60	81,50	85,90	82,60
% de urgencias ingresadas	16,30	15,50	16,40	15,70	15,80	15,00	14,90	15,90	15,40	15,40	14,40	15,20	15,50
Éxitos en Urgencias	22	14	6	8	10	6	8	9	6	11	8	14	122



SITUACION DE LOS SERVICIOS DE URGENCIA HOSPITALARIA

H. CABUEÑES

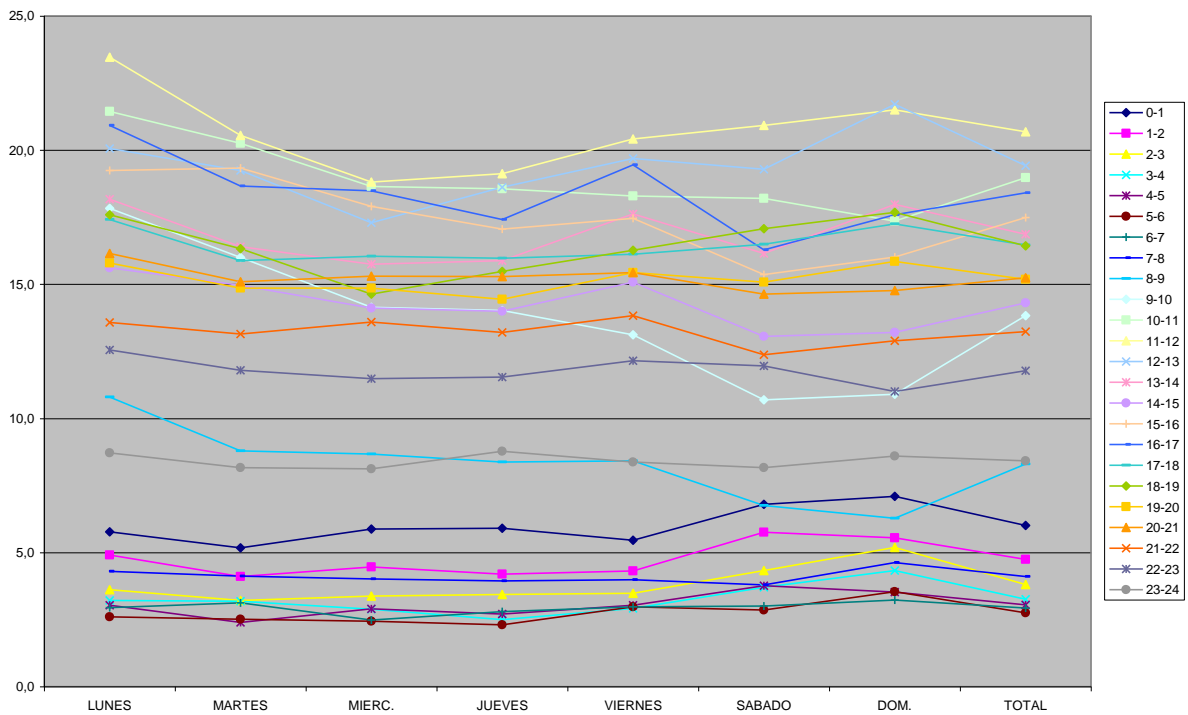
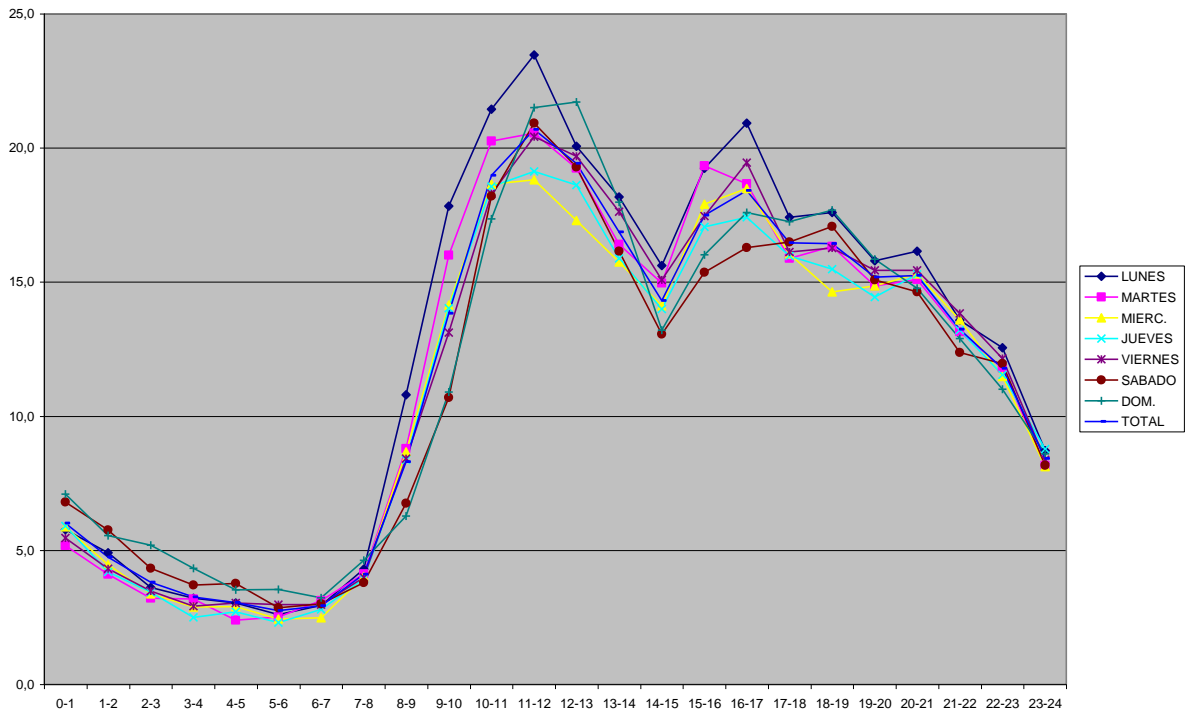


ESTADISTICA DISTRIBUCION DE DEMANDA
Desde 01/01/2007 Hasta 31/12/2007

HORAS	LUNES (53)		MARTES (52)		MIERC. (52)		JUEVES (52)		VIERNES (52)		SABADO (52)		DOM. (52)		TOTAL (365)	
	Atenc.	Media	Atenc.	Media	Atenc.	Media	Atenc.	Media	Atenc.	Media	Atenc.	Media	Atenc.	Media	Atenc.	Media
0-1	306	5,8	269	5,2	306	5,9	307	5,9	284	5,5	353	6,8	369	7,1	2194	6,0
1-2	260	4,9	213	4,1	232	4,5	218	4,2	224	4,3	299	5,8	288	5,5	1734	4,8
2-3	192	3,6	167	3,2	175	3,4	179	3,4	181	3,5	225	4,3	270	5,2	1389	3,8
3-4	170	3,2	166	3,2	150	2,9	130	2,5	152	2,9	193	3,7	225	4,3	1186	3,3
4-5	161	3,0	125	2,4	151	2,9	141	2,7	158	3,0	196	3,8	183	3,5	1115	3,1
5-6	138	2,6	131	2,5	127	2,4	120	2,3	155	3,0	148	2,9	184	3,5	1003	2,9
6-7	156	2,9	162	3,1	129	2,5	145	2,8	155	3,0	156	3,0	168	3,2	1071	2,9
7-8	228	4,3	214	4,1	209	4,0	205	3,9	207	4,0	197	3,8	240	4,6	1500	4,1
8-9	572	10,8	457	8,8	451	8,7	436	8,4	438	8,4	351	6,8	326	6,3	3031	8,3
9-10	945	17,8	832	16,0	736	14,2	729	14,0	682	13,1	556	10,7	567	10,9	5047	13,8
10-11	1137	21,5	1053	20,3	970	18,7	965	18,6	951	18,3	947	18,2	902	17,4	6925	19,0
11-12	1244	23,5	1069	20,6	978	18,8	994	19,1	1062	20,4	1088	20,9	1118	21,5	7553	20,7
12-13	1063	20,1	1001	19,3	899	17,3	968	18,6	1024	19,7	1003	19,3	1129	21,7	7087	19,4
13-14	963	18,2	853	16,4	819	15,8	826	15,9	917	17,6	840	16,2	935	18,0	6153	16,9
14-15	828	15,6	778	15,0	734	14,1	728	14,0	784	15,1	679	13,1	687	13,2	5218	14,3
15-16	1020	19,3	1005	19,3	931	17,9	887	17,1	908	17,5	799	15,4	833	16,0	6383	17,5
16-17	1109	20,9	971	18,7	961	18,5	906	17,4	1012	19,5	847	16,3	915	17,6	6721	18,4
17-18	923	17,4	826	15,9	834	16,0	831	16,0	838	16,1	858	16,5	897	17,3	6007	16,5
18-19	933	17,6	849	16,3	761	14,6	805	15,5	846	16,3	888	17,1	920	17,7	6002	16,4
19-20	837	15,8	772	14,9	772	14,9	751	14,4	803	15,4	784	15,1	824	15,9	5543	15,2
20-21	856	16,2	785	15,1	796	15,3	795	15,3	803	15,4	761	14,6	768	14,8	5564	15,2
21-22	720	13,6	684	13,2	707	13,6	687	13,2	719	13,8	644	12,4	671	12,9	4832	13,2
22-23	665	12,6	613	11,8	597	11,5	600	11,5	632	12,2	622	12,0	572	11,0	4301	11,8
23-24	462	8,7	425	8,2	422	8,1	456	8,8	436	8,4	425	8,2	447	8,6	3073	8,4
TOTAL	15888	299,8	14420	277,3	13847	266,3	13809	265,6	14371	276,4	13859	266,5	14438	277,7	100632	275,7



SITUACION DE LOS SERVICIOS DE URGENCIA HOSPITALARIA



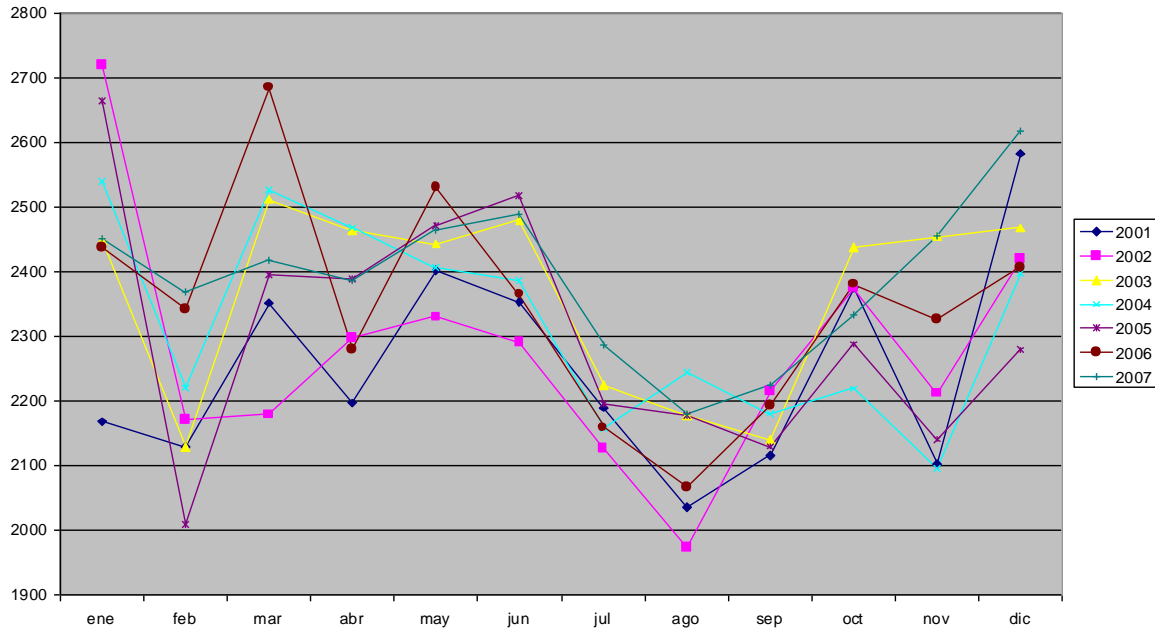
**SITUACION DE LOS SERVICIOS DE URGENCIA HOSPITALARIA****HOSPITAL ALVAREZ BUYLLA**

INDICADORES	MESES												ACUM
	ENE	FEB	MAR	ABR	MAY	JUN	JUL	AGO	SEP	OCT	NOV	DIC	
URGENCIAS 2001													
Urgencias totales	2.168	2.129	2.352	2.197	2.402	2.353	2.190	2.036	2.115	2.375	2.102	2.583	27.002
Urgencias no ingresadas	1.732	1.705	1.920	1.789	1.956	1.952	1.782	1.681	1.740	1.953	1.769	2.156	22.135
Presión de urgencias	72,43	69,74	70,82	74,05	75,85	75,53	81,23	82,82	78,05	73,46	68,02	78,07	74,79
% de urgencias ingresadas	20,11	19,92	18,37	18,57	18,57	18,23	19,36	18,47	19,67	19,12	16,70	16,96	18,02
Éxitus en Urgencias	0	2	4	4	4	5	4	0	5	2	7	3	40
URGENCIAS 2002													
Urgencias totales	2.720	2.171	2.179	2.298	2.330	2.291	2.127	1.973	2.215	2.374	2.212	2.420	27.310
Urgencias no ingresadas	2.195	1.760	1.787	1.886	1.922	1.877	1.780	1.635	1.831	1.964	1.831	2.013	22.481
Presión de urgencias	81,75	73,60	75,27	71,88	71,86	76,67	75,97	76,94	77,04	77,11	74,59	80,07	76,06
% de urgencias ingresadas	19,30	18,93	17,99	17,93	17,51	18,07	16,31	17,13	17,34	17,27	17,22	16,82	17,68
Éxitus en Urgencias	7	5	1	6	4	4	1	2	1	0	0	7	38
URGENCIAS 2003													
Urgencias totales	2.448	2.129	2.512	2.465	2.443	2.480	2.225	2.178	2.140	2.437	2.454	2.468	28.379
Urgencias no ingresadas	1.995	1.740	2.065	2.046	2.022	2.115	1.841	1.810	1.777	2.037	2.047	2.050	23.545
Presión de urgencias	77,54	72,66	74,02	72,52	72,07	72,59	76,86	80,34	74,50	75,60	74,40	83,10	75,40
% de urgencias ingresadas	18,50	18,27	17,79	17,00	17,23	14,72	17,26	16,90	17,00	16,40	16,60	16,90	17,00
Éxitus en Urgencias	3	2	2	2	1	1	0	3	1	3	6	3	27
URGENCIAS 2004													
Urgencias totales	2.540	2.221	2.527	2.468	2.407	2.387	2.157	2.245	2.181	2.219	2.096	2.397	27.845
Urgencias no ingresadas	2.063	1.810	2.061	2.057	1.983	2.007	1.793	1.891	1.854	1.887	1.776	2.040	23.222
Presión de urgencias	79,10	73,20	74,30	76,80	73,40	75,20	81,70	82,90	75,20	74,00	67,30	82,00	76,00
% de urgencias ingresadas	18,80	18,50	18,40	16,70	17,60	15,90	16,90	15,80	15,00	15,00	15,30	14,90	16,60
Éxitus en Urgencias	1	2	0	2	1	3	2	0	4	3	3	4	25
URGENCIAS 2005													
Urgencias totales	2.664	2.009	2.395	2.389	2.471	2.517	2.195	2.178	2.130	2.288	2.141	2.279	27.656
Urgencias no ingresadas	2.205	1.675	2.003	2.001	2.042	2.126	1.853	1.828	1.771	1.922	1.743	1.866	23.035
Presión de urgencias	80,40	76,60	75,60	70,50	70,90	75,00	75,50	79,00	76,90	68,90	71,80	80,60	75,00
% de urgencias ingresadas	17,20	16,60	16,40	16,20	17,40	15,50	15,60	16,10	16,90	16,00	18,60	18,10	16,70
Éxitus en Urgencias	0	5	4	1	2	1	2	2	2	2	2	2	25
URGENCIAS 2006													
Urgencias totales	2.438	2.342	2.685	2.280	2.531	2.365	2.159	2.066	2.193	2.381	2.326	2.406	28.172
Urgencias no ingresadas	2.007	1.902	2.231	1.876	2.064	1.966	1.793	1.708	1.811	1.947	1.917	2.034	23.256
Presión de urgencias	72,60	72,90	73,80	74,70	75,80	71,80	78,00	81,40	75,40	75,90	73,10	77,90	75,10
% de urgencias ingresadas	17,70	18,80	16,90	17,70	18,50	16,90	17,00	17,30	17,40	18,20	17,60	15,50	17,40
Éxitus en Urgencias	6	3	1	2	5	1	5	1	3	4	4	2	37
URGENCIAS 2007													
Urgencias totales	2.452	2.368	2.417	2.386	2.465	2.488	2.287	2.180	2.225	2.334	2.455	2.618	28.675
Urgencias no ingresadas	1.971	1.948	1.967	1.962	2.029	2.079	1.858	1.791	1.833	1.924	1.980	2.186	23.528
Presión de urgencias	78,70	73,30	72,40	74,70	72,20	75,30	81,20	84,60	78,30	74,30	80,20	81,70	77,00
% de urgencias ingresadas	19,60	17,70	18,60	17,80	17,70	16,40	18,80	17,80	17,60	17,60	19,30	16,50	17,90
Éxitus en Urgencias	1	2	2	2	4	3	1	2	2	1	1	1	22



SITUACION DE LOS SERVICIOS DE URGENCIA HOSPITALARIA

H. ALVAREZ BUYLLA

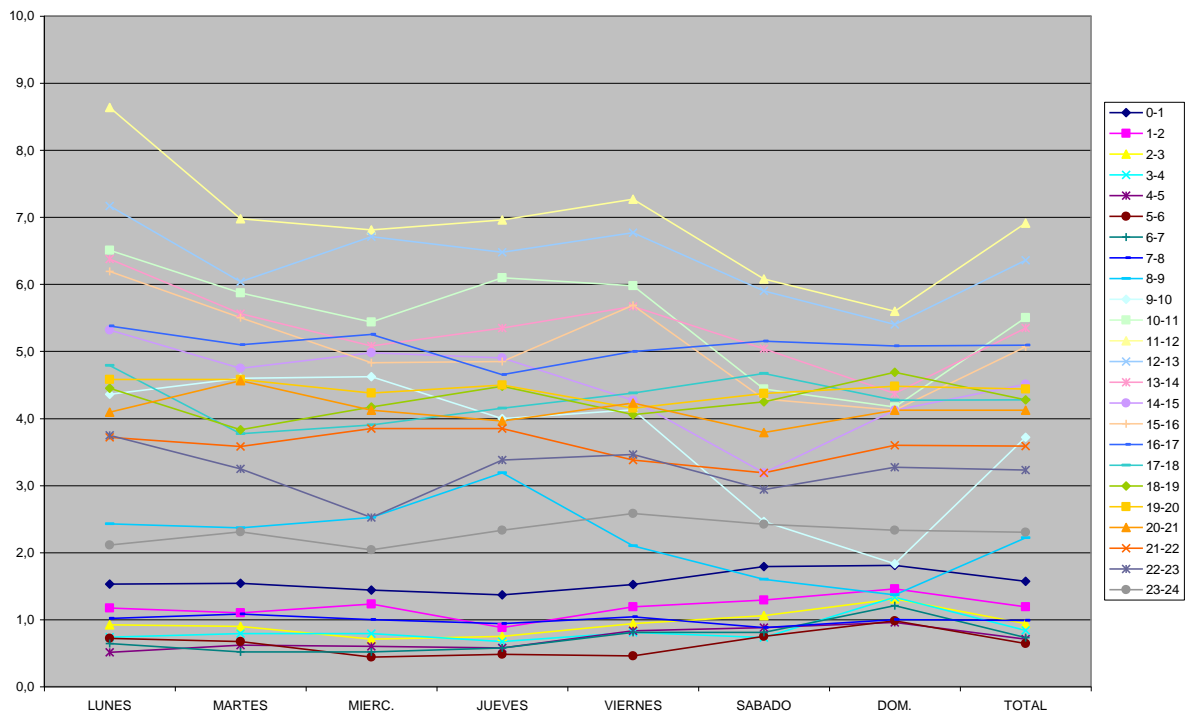
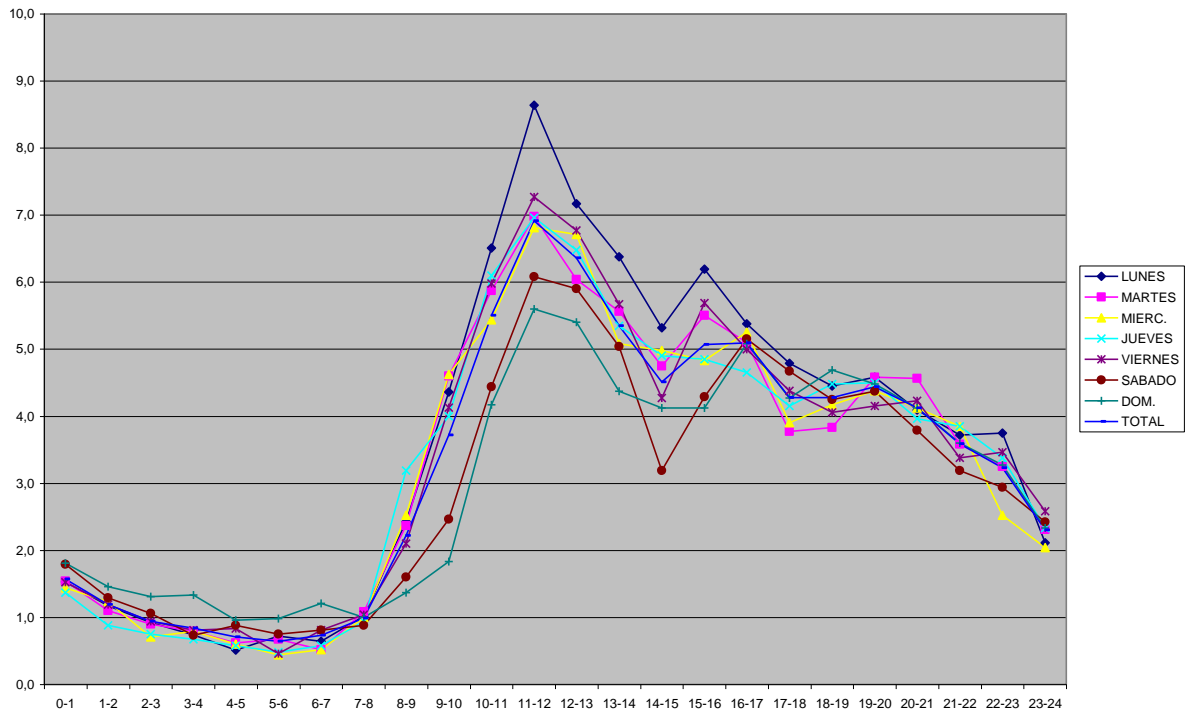


ESTADISTICA DISTRIBUCION DE DEMANDA Desde 01/01/2007 Hasta 31/12/2007

HORAS	LUNES (53)		MARTES (52)		MIERC. (52)		JUEVES (52)		VIERNES (52)		SABADO (52)		DOM. (52)		TOTAL (365)	
	Atenc.	Media	Atenc.	Media	Atenc.	Media	Atenc.	Media	Atenc.	Media	Atenc.	Media	Atenc.	Media	Atenc.	Media
0-1	81	1,5	80	1,5	75	1,4	71	1,4	79	1,5	93	1,8	94	1,8	573	1,6
1-2	62	1,2	57	1,1	64	1,2	46	0,9	62	1,2	67	1,3	76	1,5	434	1,2
2-3	49	0,9	47	0,9	37	0,7	39	0,8	49	0,9	55	1,1	68	1,3	344	0,9
3-4	39	0,7	41	0,8	41	0,8	35	0,7	42	0,8	38	0,7	69	1,3	305	0,8
4-5	27	0,5	32	0,6	31	0,6	30	0,6	43	0,8	46	0,9	50	1,0	259	0,7
5-6	38	0,7	35	0,7	23	0,4	25	0,5	24	0,5	39	0,8	51	1,0	235	0,6
6-7	34	0,6	27	0,5	27	0,5	30	0,6	42	0,8	42	0,8	63	1,2	265	0,7
7-8	54	1,0	56	1,1	52	1,0	49	0,9	54	1,0	46	0,9	52	1,0	363	1,0
8-9	129	2,4	123	2,4	131	2,5	166	3,2	109	2,1	83	1,6	71	1,4	812	2,2
9-10	231	4,4	239	4,6	240	4,6	208	4,0	215	4,1	128	2,5	95	1,8	1356	3,7
10-11	345	6,5	305	5,9	283	5,4	317	6,1	311	6,0	231	4,4	217	4,2	2009	5,5
11-12	458	8,6	363	7,0	354	6,8	362	7,0	378	7,3	316	6,1	291	5,6	2522	6,9
12-13	380	7,2	314	6,0	349	6,7	337	6,5	352	6,8	307	5,9	281	5,4	2320	6,4
13-14	338	6,4	289	5,6	264	5,1	278	5,4	295	5,7	262	5,0	227	4,4	1953	5,4
14-15	282	5,3	247	4,8	259	5,0	255	4,9	222	4,3	166	3,2	214	4,1	1645	4,5
15-16	328	6,2	286	5,5	251	4,8	252	4,9	296	5,7	223	4,3	214	4,1	1850	5,1
16-17	285	5,4	265	5,1	273	5,3	242	4,7	260	5,0	268	5,2	264	5,1	1857	5,1
17-18	254	4,8	196	3,8	203	3,9	216	4,2	228	4,4	243	4,7	222	4,3	1562	4,3
18-19	236	4,5	199	3,8	217	4,2	233	4,5	211	4,1	221	4,3	244	4,7	1561	4,3
19-20	243	4,6	238	4,6	228	4,4	234	4,5	216	4,2	227	4,4	233	4,5	1619	4,4
20-21	217	4,1	237	4,6	214	4,1	206	4,0	220	4,2	197	3,8	214	4,1	1505	4,1
21-22	197	3,7	186	3,6	200	3,9	200	3,9	176	3,4	166	3,2	187	3,6	1312	3,6
22-23	199	3,8	169	3,3	131	2,5	176	3,4	180	3,5	153	2,9	170	3,3	1178	3,3
23-24	112	2,1	120	2,3	106	2,0	121	2,3	134	2,6	126	2,4	121	2,3	840	2,3
TOTAL	4618	87,1	4151	79,8	4053	77,9	4128	79,4	4198	80,7	3743	72,0	3788	72,9	28679	78,6



SITUACION DE LOS SERVICIOS DE URGENCIA HOSPITALARIA



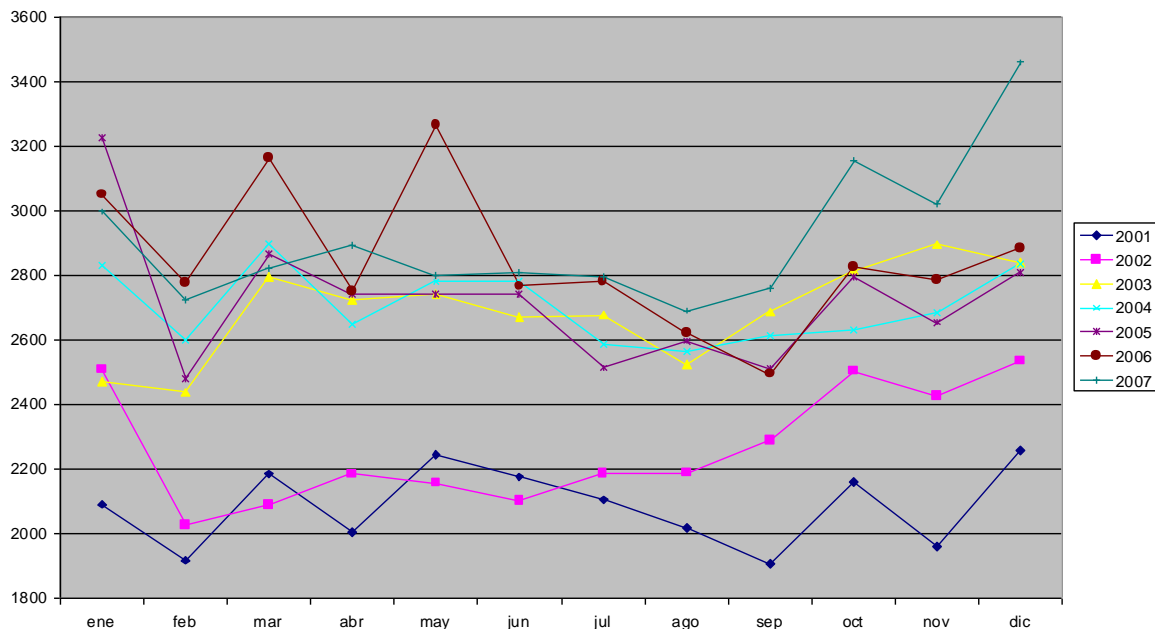
**SITUACION DE LOS SERVICIOS DE URGENCIA HOSPITALARIA****HOSPITAL VALLE DEL NALON**

INDICADORES	MESES												ACUM
	ENE	FEB	MAR	ABR	MAY	JUN	JUL	AGO	SEP	OCT	NOV	DIC	
URGENCIAS 2001													
Urgencias totales	2.091	1.918	2.185	2.005	2.244	2.176	2.105	2.018	1.906	2.159	1.960	2.259	25.026
Urgencias no ingresadas	1.630	1.498	1.669	1.558	1.777	1.705	1.672	1.621	1.483	1.700	1.519	1.737	19.569
Presión de urgencias	75,57	72,41	77,01	74,13	69,29	69,16	73,89	74,48	70,97	68,30	65,24	79,82	72,42
% de urgencias ingresadas	22,05	21,90	23,62	22,29	20,81	21,65	20,57	19,67	22,19	21,26	22,50	23,11	21,81
Éxitos en Urgencias	4	0	2	3	3	0	3	4	5	1	0	3	28
URGENCIAS 2002													
Urgencias totales	2.509	2.026	2.088	2.185	2.157	2.102	2.188	2.189	2.288	2.504	2.427	2.535	27.198
Urgencias no ingresadas	1.980	1.559	1.606	1.723	1.713	1.633	1.710	1.817	1.878	2.033	1.939	2.055	21.646
Presión de urgencias	83,18	77,83	76,03	73,92	69,38	81,14	82,13	78,98	73,87	61,65	67,31	76,80	74,67
% de urgencias ingresadas	21,08	23,05	23,08	21,14	20,58	22,31	21,85	16,99	17,92	18,81	20,11	18,93	20,41
Éxitos en Urgencias	4	11	3	3	4	1	1	3	4	5	4	3	46
URGENCIAS 2003													
Urgencias totales	2.471	2.438	2.795	2.724	2.741	2.672	2.677	2.525	2.687	2.815	2.896	2.839	32.280
Urgencias no ingresadas	1.934	1.974	2.299	2.248	2.275	2.194	2.197	2.113	2.264	2.312	2.402	2.295	26.507
Presión de urgencias	76,28	72,73	73,92	73,68	68,63	71,77	80,94	81,30	75,50	74,50	70,50	81,90	74,90
% de urgencias ingresadas	21,73	19,03	17,75	17,47	17,00	17,89	17,93	16,30	15,70	17,90	17,10	19,20	17,90
Éxitos en Urgencias	9	4	2	4	5	1	1	3	3	2	5	4	43
URGENCIAS 2004													
Urgencias totales	2.830	2.599	2.898	2.650	2.780	2.780	2.586	2.563	2.613	2.632	2.684	2.835	32.450
Urgencias no ingresadas	2.296	2.104	2.328	2.186	2.316	2.305	2.169	2.191	2.159	2.165	2.167	2.312	26.698
Presión de urgencias	79,70	76,40	79,50	78,80	74,70	78,40	80,70	79,50	79,60	75,00	73,90	82,80	78,10
% de urgencias ingresadas	18,90	19,00	19,70	17,50	16,70	17,10	16,10	14,50	17,40	17,70	19,30	18,40	17,70
Éxitos en Urgencias	1	3	4	3	1	0	2	1	4	5	2	6	32
URGENCIAS 2005													
Urgencias totales	3.227	2.481	2.866	2.740	2.742	2.741	2.514	2.597	2.511	2.796	2.655	2.808	32.678
Urgencias no ingresadas	2.588	2.000	2.302	2.243	2.248	2.225	2.041	2.124	2.014	2.293	2.158	2.266	26.502
Presión de urgencias	83,60	75,40	79,10	74,90	71,80	74,60	82,40	81,70	83,50	74,10	70,70	80,20	77,50
% de urgencias ingresadas	19,80	19,40	19,70	18,10	18,00	18,80	18,8	18,20	19,80	18,00	18,70	19,30	18,90
Éxitos en Urgencias	6	5	4	3	4	3	2	4	1	2	3	0	37
URGENCIAS 2006													
Urgencias totales	3.050	2.777	3.165	2.751	3.265	2.767	2.782	2.623	2.495	2.827	2.786	2.883	34.171
Urgencias no ingresadas	2.467	2.239	2.516	2.255	2.667	2.288	2.251	2.126	2.037	2.259	2.304	2.310	27.719
Presión de urgencias	78,50	76,50	81,10	77,50	76,60	79,60	86,90	88,90	79,00	75,70	70,60	80,80	79,10
% de urgencias ingresadas	19,10	19,40	20,50	18,00	18,30	17,30	19,10	18,90	18,40	20,10	17,30	19,90	18,90
Éxitos en Urgencias	5	3	5	3	2	2	2	1	2	2	3	2	32
URGENCIAS 2007													
Urgencias totales	2.998	2.724	2.823	2.894	2.800	2.810	2.796	2.691	2.760	3.157	3.021	3.460	34.934
Urgencias no ingresadas	2.446	2.162	2.263	2.374	2.243	2.306	2.233	2.187	2.265	2.608	2.469	2.845	28.401
Presión de urgencias	77,30	82,00	76,30	76,80	72,50	74,50	84,00	90,00	79,70	74,00	73,40	80,10	78,10
% de urgencias ingresadas	18,40	20,60	19,80	18,00	19,90	17,90	20,10	18,70	17,90	17,40	18,30	17,80	18,70
Éxitos en Urgencias	4	2	0	2	3	0	5	2	2	2	2	4	28



SITUACION DE LOS SERVICIOS DE URGENCIA HOSPITALARIA

H. VALLENALON



ESTADISTICA DISTRIBUCION DE DEMANDA

Desde 01/01/2007 Hasta 31/12/2007

	HORAS LUNES (53)		MARTES (52)		MIERC. (52)		JUEVES (52)		VIERNES (52)		SABADO (52)		DOM. (52)		TOTAL (365)	
	Atenc.	Media	Atenc.	Media	Atenc.	Media	Atenc.	Media	Atenc.	Media	Atenc.	Media	Atenc.	Media	Atenc.	Media
0-1	106	2,0	108	2,1	112	2,2	100	1,9	90	1,7	116	2,2	128	2,5	760	2,1
1-2	80	1,5	71	1,4	71	1,4	53	1,0	66	1,3	80	1,5	83	1,6	504	1,4
2-3	62	1,2	62	1,2	52	1,0	45	0,9	45	0,9	65	1,3	66	1,3	397	1,1
3-4	65	1,2	48	0,9	47	0,9	44	0,9	43	0,8	40	0,8	76	1,5	363	1,0
4-5	49	0,9	37	0,7	44	0,9	33	0,6	41	0,8	56	1,1	48	0,9	308	0,8
5-6	45	0,9	44	0,9	38	0,7	33	0,6	54	1,0	49	0,9	50	1,0	313	0,9
6-7	43	0,8	42	0,8	38	0,7	38	0,7	39	0,8	56	1,1	44	0,9	300	0,8
7-8	48	0,9	55	1,1	61	1,2	45	0,9	71	1,4	52	1,0	66	1,3	398	1,1
8-9	169	3,2	158	3,0	149	2,9	145	2,8	143	2,8	91	1,8	82	1,6	937	2,6
9-10	389	7,3	288	5,5	315	6,1	255	4,9	265	5,1	147	2,8	116	2,2	1775	4,9
10-11	544	10,3	421	8,1	389	7,5	390	7,5	402	7,7	262	5,0	225	4,3	2633	7,2
11-12	551	10,4	483	9,3	452	8,7	436	8,4	463	8,9	349	6,7	276	5,3	3010	8,3
12-13	490	9,3	443	8,5	458	8,8	458	8,8	448	8,6	355	6,8	358	6,9	3010	8,3
13-14	448	8,5	351	6,8	344	6,6	338	6,5	389	7,5	302	5,8	276	5,3	2448	6,7
14-15	376	7,1	302	5,8	266	5,1	309	5,9	325	6,3	235	4,5	231	4,4	2044	5,6
15-16	414	7,8	388	7,5	367	7,1	383	7,4	394	7,6	268	5,2	236	4,5	2450	6,7
16-17	378	7,1	343	6,6	322	6,2	311	6,0	324	6,2	245	4,7	277	5,3	2200	6,0
17-18	298	5,6	278	5,4	285	5,5	258	5,0	247	4,8	279	5,4	252	4,9	1897	5,2
18-19	264	5,0	240	4,6	221	4,3	246	4,7	260	5,0	264	5,1	271	5,2	1766	4,8
19-20	288	5,4	274	5,3	265	5,1	253	4,9	277	5,3	234	4,5	239	4,6	1830	5,0
20-21	263	5,0	238	4,6	232	4,5	244	4,7	265	5,1	241	4,6	204	3,9	1687	4,6
21-22	246	4,6	252	4,9	215	4,1	221	4,3	209	4,0	176	3,4	256	4,9	1575	4,3
22-23	179	3,4	186	3,6	175	3,4	196	3,8	211	4,1	172	3,3	195	3,8	1314	3,6
23-24	123	2,3	166	3,2	155	3,0	125	2,4	146	2,8	151	2,9	149	2,9	1015	2,8
TOTAL	5918	111,7	5278	101,5	5073	97,6	4959	95,4	5217	100,3	4285	82,4	4204	80,9	34934	95,7



SITUACION DE LOS SERVICIOS DE URGENCIA HOSPITALARIA

